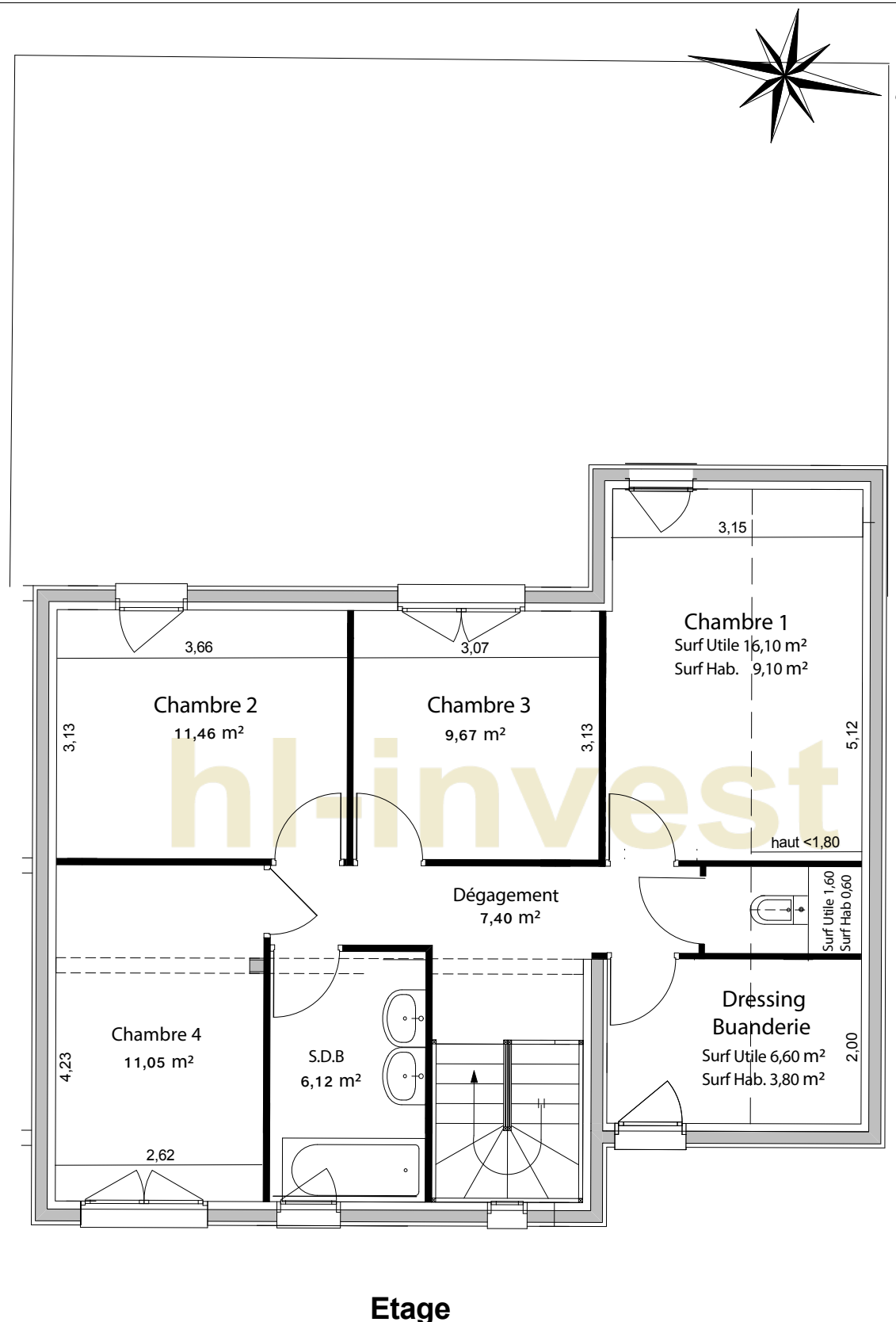
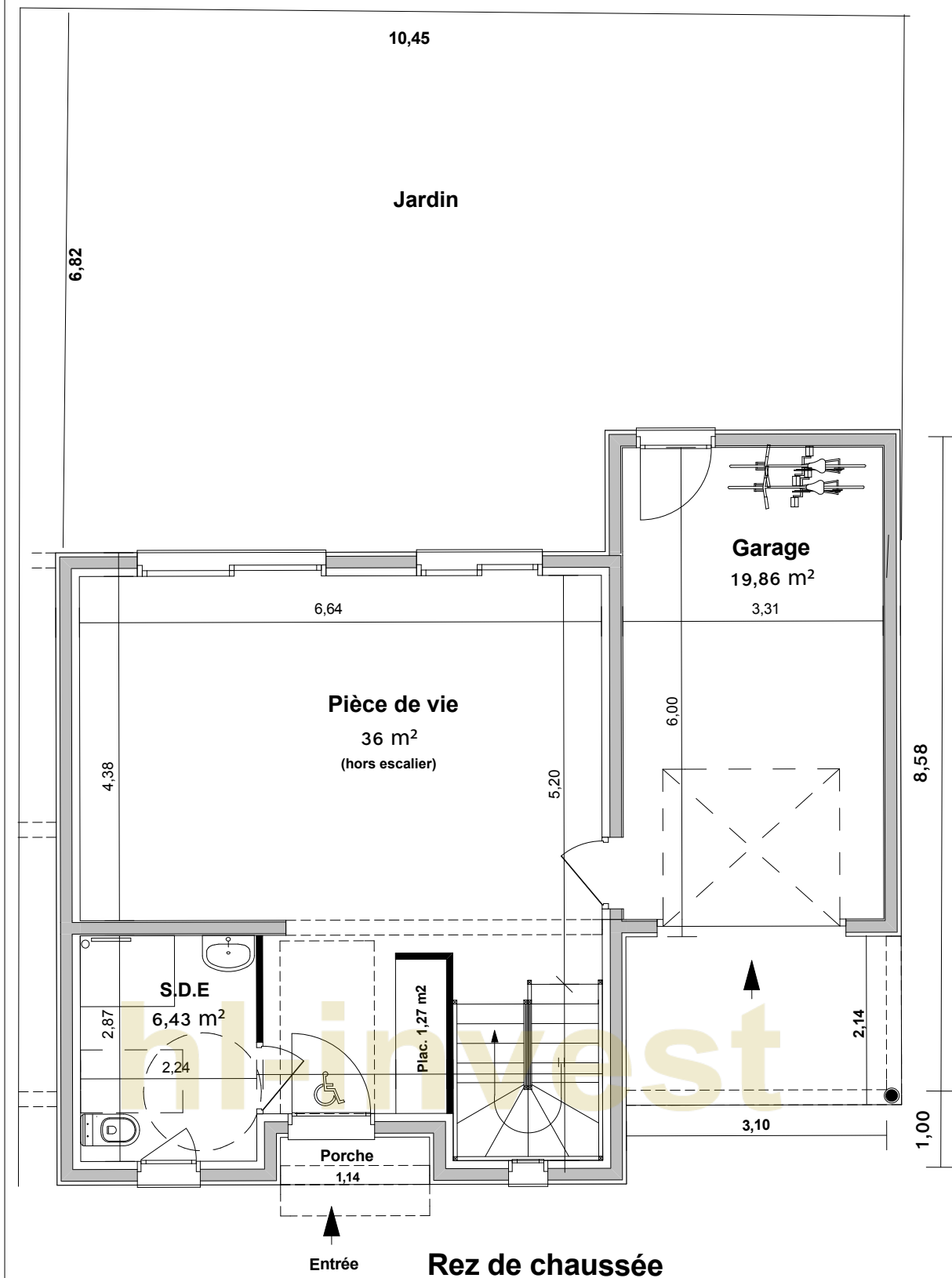




Villa' part en Seine



3 Villa'part en Seine

de 102 à 113 m²

Villa'part 3 - 102,97 m²

Rez de chaussée

Pièce de vie	36,00 m ²
S.D.E rdc	6,43 m ²
Placard	1,27 m ²
GARAGE	19,86 m ²

Etage

CHAMBRE 1	Surf. utile 16,10 m - Surf. hab. 9,10 m ²
CHAMBRE 2	11,46 m ²
CHAMBRE 3	9,67 m ²
CHAMBRE 4	11,05 m ²
DGT	7,47 m ²
SALLE DE BAINS	6,12 m ²
DRESSING	Surf. utile 6,60 m - Surf. hab. 3,80 m ²
wc	Surf. utile 1,60 m - Surf. hab. 0,60 m ²

SURFACE TOTALE habitable 102,97 m²

SURFACE TOTALE utile 113,77 m²

GARAGE	19,86 m ²
JARDIN	71,00 m ²



EMETTEUR :

Archistep76
Architecte DPLG

NOTA : Des modifications sont susceptibles d'être apportées à ce plan en fonction des nécessités techniques de la réalisation, en ce qui concerne les dimensions et l'équipements. Les retombées, soffites, faux plafonds ne sont pas préfigurés sur le présent document. Hauteur sous plafond au rez de chaussée et à l'étage : 2.50m. Les éléments de mobilier (meubles, appareils ménagers, éviers et plan de travail) peuvent être présentés à titre indicatif, seul les appareils sanitaires sont fournis.

TITRE DU DOCUMENT :

NLA Promotion

N° :