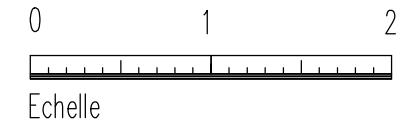
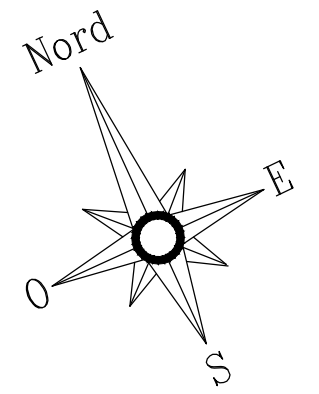


Lot 1005

**LEGENDE**  
 PF : Porte-fenêtre ouvrant à la française  
 Fixe : Baie fixe  
 F : Fenêtre  
 Fen : Fenêtre avec allège vitrée  
 ~ : Tableau électrique  
 VRE : Volet roulant électrique  
 [ ] : Faux-plafond

**LEGENDE ADAPTATION/HANDICAPE**  
 B Dans chambre: Distance = 1.20 m  
 A Dans chambre: Distance = 0.90 m  
 Distance poignée = 0.40 m  
 Gabarit d'un lit 1.40m\*1.90m  
 Diamètre = 1.50m  
 Aire de manoeuvre demi-tour  
 1.20\*2.20  
 Espace de manoeuvre de porte  
 Espace de manoeuvre 1.30m\*0.80m

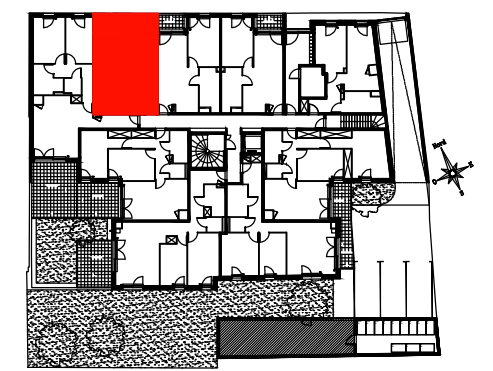


Nota :  
 La SCI se réserve le droit d'apporter des modifications de dimensions libres et d'équipement en fonction des contraintes techniques de construction.  
 Le mobilier n'est pas fourni, les retombées, soffites, faux-plafonds, canalisations et radiateurs ne sont pas tous représentés.

Date: 03/12/2020

"39 LOGEMENTS"  
 39-41 RUE MUSTEL - 76000 ROUEN

**PLAN DE VENTE**



**2 PIECES**

Bâtiment	Etage	Logement
Collectif	Rez-de-Chaussée	1005

**SURFACE HABITABLE : 41.00m<sup>2</sup>**

Séjour + Cuisine	22.07m <sup>2</sup>
SDE	6.61m <sup>2</sup>
Chambre	12.32m <sup>2</sup>

Terrasse 2.89m<sup>2</sup>