



# Villa Patis

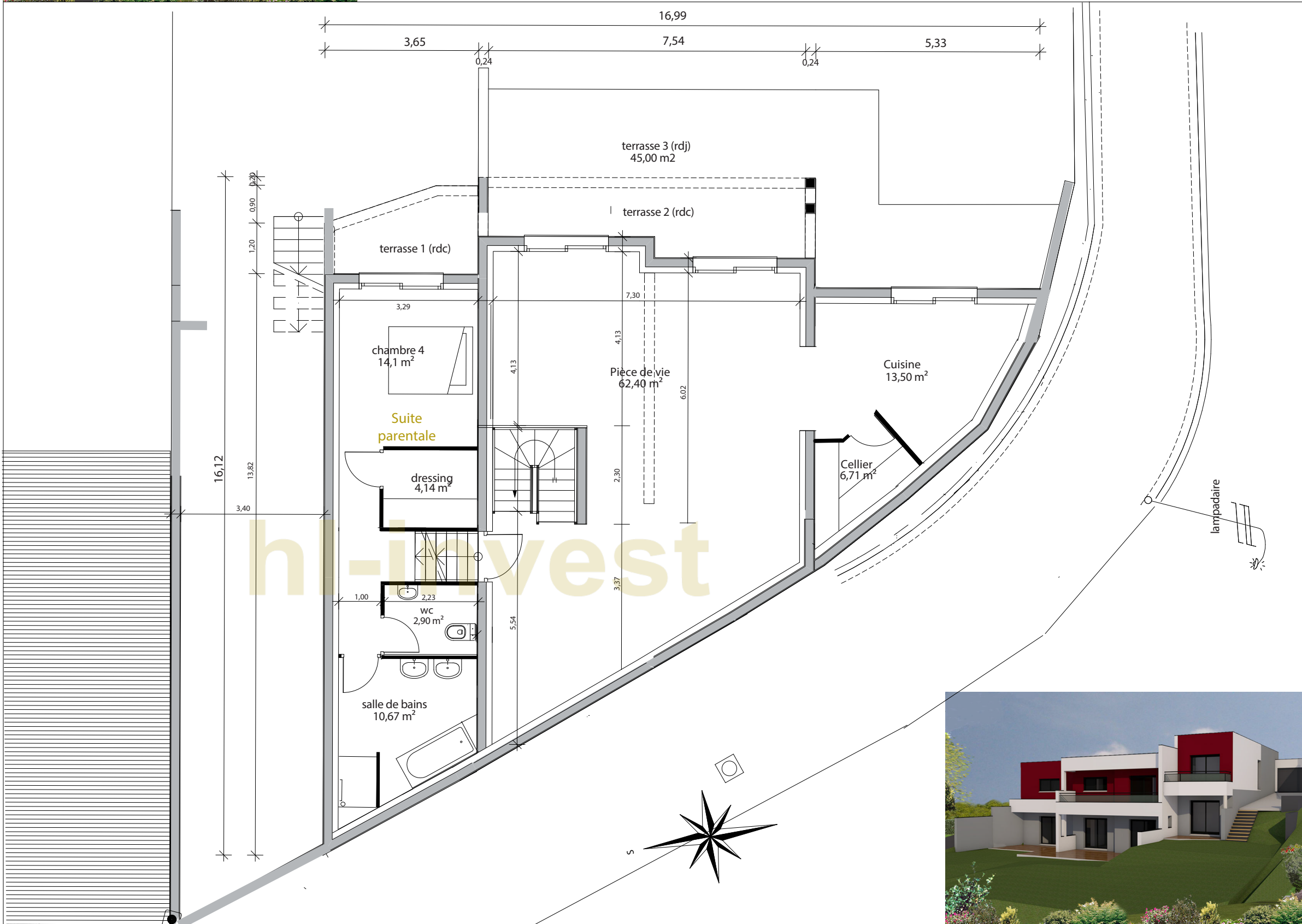
76 000 Rouen

Rez de jardin



## Villa Patis

184 m<sup>2</sup> habitables  
+ 149,50 m<sup>2</sup> d'annexes



### REZ DE CHAUSSEE

HALL	8,23 m <sup>2</sup>
S.D.E rdc	8,25 m <sup>2</sup>
CHAMBRE suite 1	14,30 m <sup>2</sup>
S.D.E	3,33 m <sup>2</sup>
D.G.T	2,17 m <sup>2</sup>
CHAMBRE 2	15,47 m <sup>2</sup>
CHAMBRE 3	15,63 m <sup>2</sup>
<b>TOTAL HAB. REZ DE CHAUSSEE</b>	<b>67,38 m<sup>2</sup></b>
Annexes rez de chaussée	
PORCHE	8,92 m <sup>2</sup>
GARAGE	22,12 m <sup>2</sup>
ATELIER, local vélos, motos	21,22 m <sup>2</sup>
PARKING 2 places (fermé via portail)	36,40 m <sup>2</sup>
TERRASSE 1	5,20 m <sup>2</sup>
TERRASSE 2	10,58 m <sup>2</sup>

### REZ DE JARDIN

SALON / SÉJOUR	62,39 m <sup>2</sup>
CUISINE	13,50 m <sup>2</sup>
CELLIER	6,71 m <sup>2</sup>
SUITE PARENTALE	34,36 m <sup>2</sup>
(chambre 14,15 m <sup>2</sup> + dressing, 4,14 m <sup>2</sup> + wc 2,90 m <sup>2</sup> + salle de bains 10,67 m <sup>2</sup> + dégagement 2,50 m <sup>2</sup> )	
<b>TOTAL HAB. REZ DE JARDIN</b>	<b>116,96 m<sup>2</sup></b>
Annexes rez de jardin	
TERRASSE	45,00 m <sup>2</sup>
<b>TOTAL SURFACE hab.</b>	<b>184,34 m<sup>2</sup></b>
<b>TOTAL ANNEXES</b>	<b>149,50 m<sup>2</sup></b>
PARCELLE	550,00 m <sup>2</sup>

EMETTEUR : Archistep 76 Architecte DPLG  
 NOTA : Des modifications sont susceptibles d'être apportées à ce plan en fonction des nécessités techniques de la réalisation, en ce qui concerne les dimensions et l'équipements. Les retombées, soffites, faux plafonds ne sont pas préfigurés sur le présent document. Hauteur sous plafond au rez de chaussée et à l'étage : 2.50m. Les éléments de mobilier (meubles, appareils ménagers, évier et plan de travail) peuvent être présentés à titre indicatif, seul les appareils sanitaires sont fournis.

TITRE DU DOCUMENT : IDF

DATE : 17/11/2020 INDICE : 1