



Villa Patis

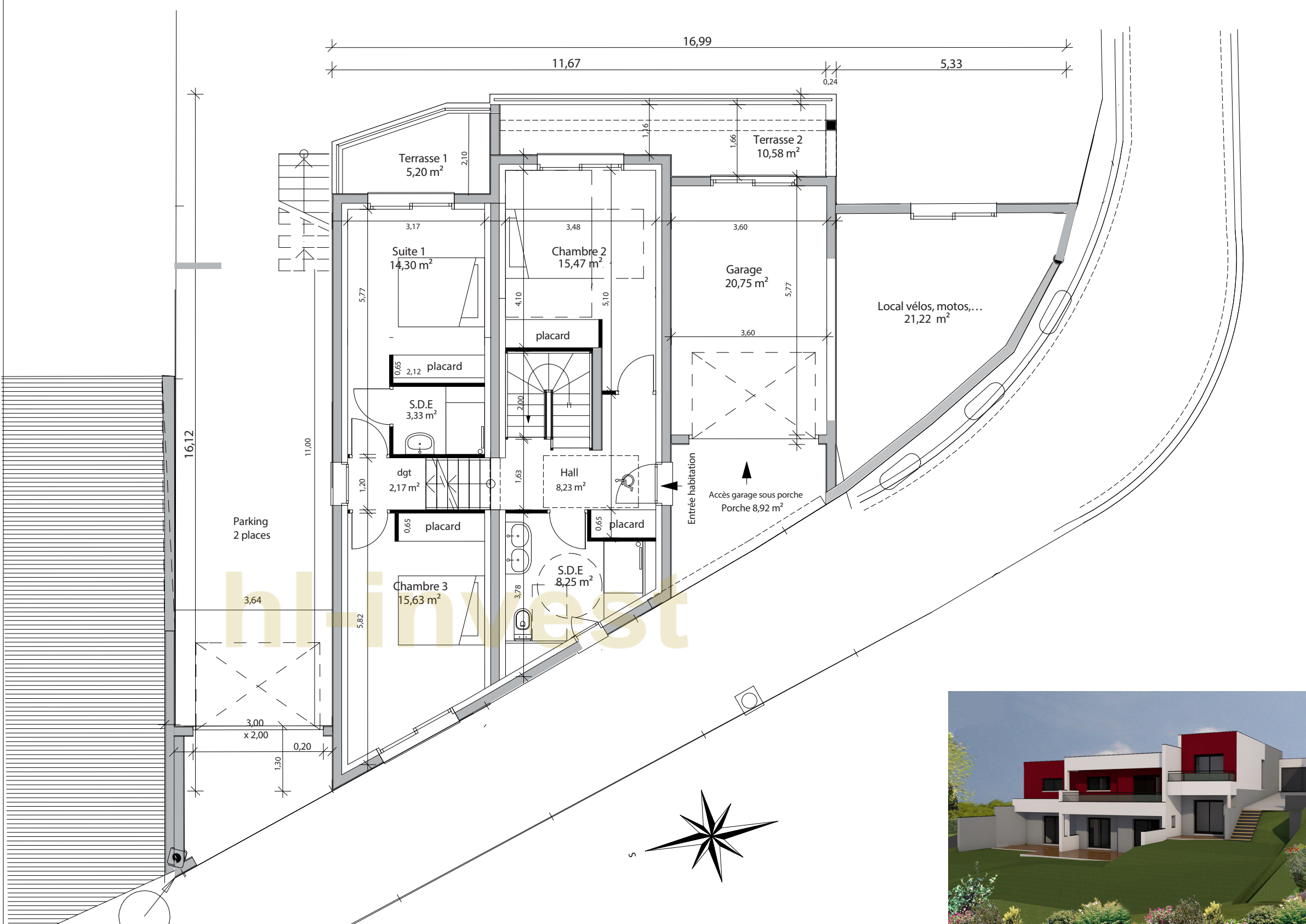
76 000 Rouen

Rez de chaussée



Villa Patis

184 m² habitables
+ 149,50 m² d'annexes



REZ DE CHAUSSÉE

HALL	8,23 m ²
S.D.E rdc	8,25 m ²
CHAMBRE suite 1	14,30 m ²
S.D.E	3,33 m ²
DGT	2,17 m ²
CHAMBRE 2	15,47 m ²
CHAMBRE 3	15,63 m ²
TOTAL HAB. REZ DE CHAUSSÉE	67,38 m²
Annexes rez de chaussée	
PORCHE	8,92 m ²
GARAGE	22,12 m ²
ATELIER, local vélos, motos	21,22 m ²
PARKING 2 places (fermé via portail)	36,40 m ²
TERRASSE 1	5,20 m ²
TERRASSE 2	10,58 m ²

REZ DE JARDIN

SALON / SÉJOUR	62,39 m ²
CUISINE	13,50 m ²
CELLIER	6,71 m ²
SUITE PARENTALE	34,36 m ²
(chambre 14,15 m ² + dressing, 4,14 m ² + wc 2,90 m ² + salle de bains 10,67 m ² + dégagement 2,50 m ²)	
TOTAL HAB. REZ DE JARDIN	116,96 m²
Annexes rez de jardin	
TERRASSE	45,00 m ²

TOTAL SURFACE hab. 184,34 m²

TOTAL ANNEXES 149,50 m²

PARCELLE 550,00 m²

