

RESIDENCE MIRELII

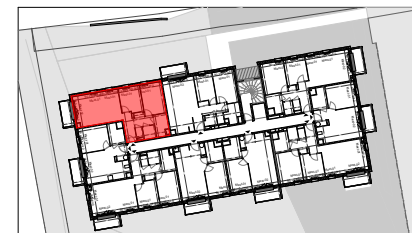
Rue de Mont Mirel 76150 Maromme

Une réalisation



02 31 85 88 88 - www.investirimmobilier.eu

T3 - R1 08 PREMIER ETAGE



SURFACE HABITABLE DU LOGEMENT

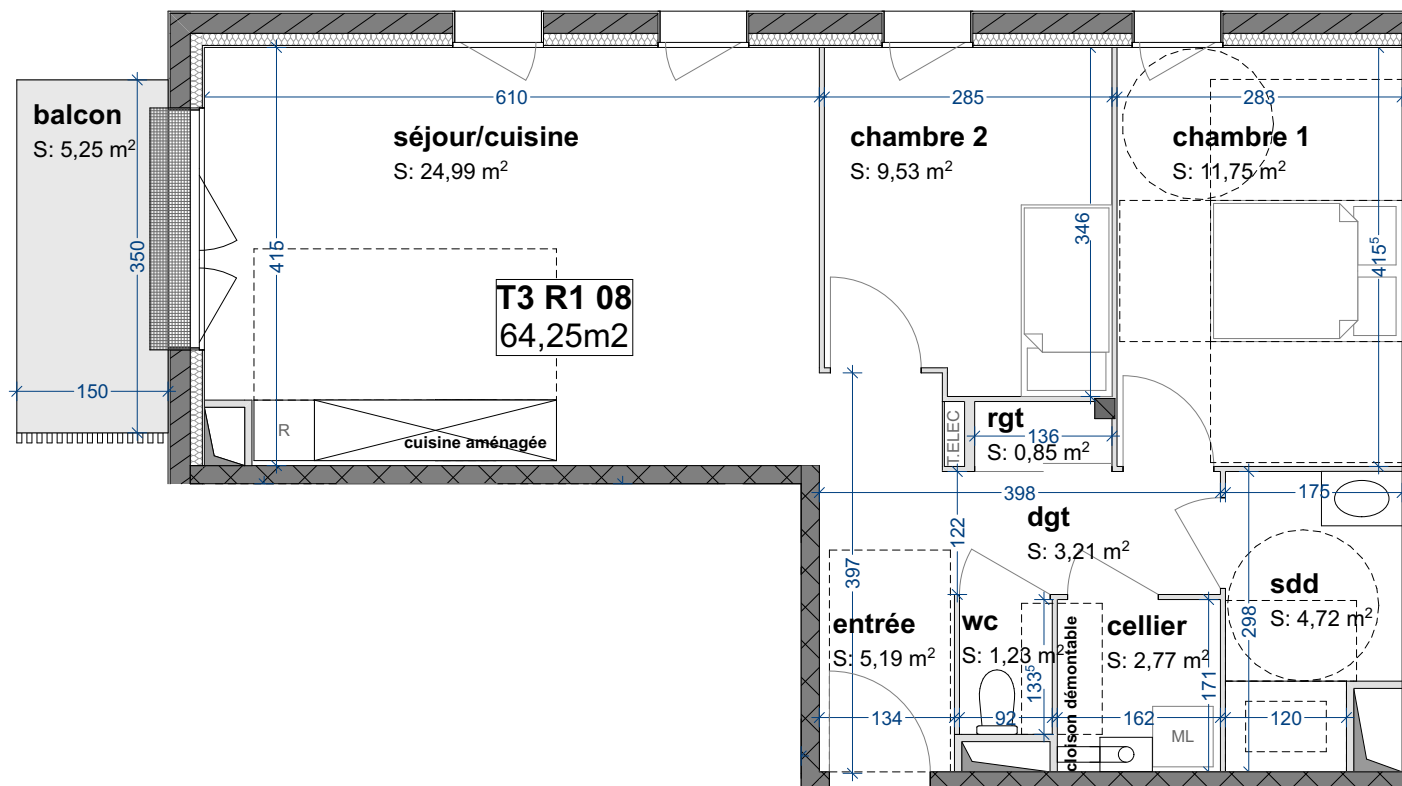
Logement

entrée	5,19
séjour/cuisine	24,99
chambre 2	9,53
chambre 1	11,75
sdd	4,72
rgt	0,85
cellier	2,77
wc	1,23
dgt	3,22

64,25 m²

Annexes : Terrasse / Balcon

balcon	5,25
--------	------



Nota : ce plan est susceptible d'être légèrement modifié en fonction des nécessités techniques de la réalisation en ce qui concerne les dimensions libres et les équipements. Les retombées, soffites, canalisations et radiateurs ne sont pas figurés.

Février 2019

FABRI
ARCHITECTES