



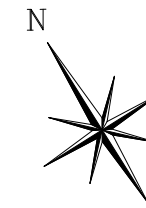
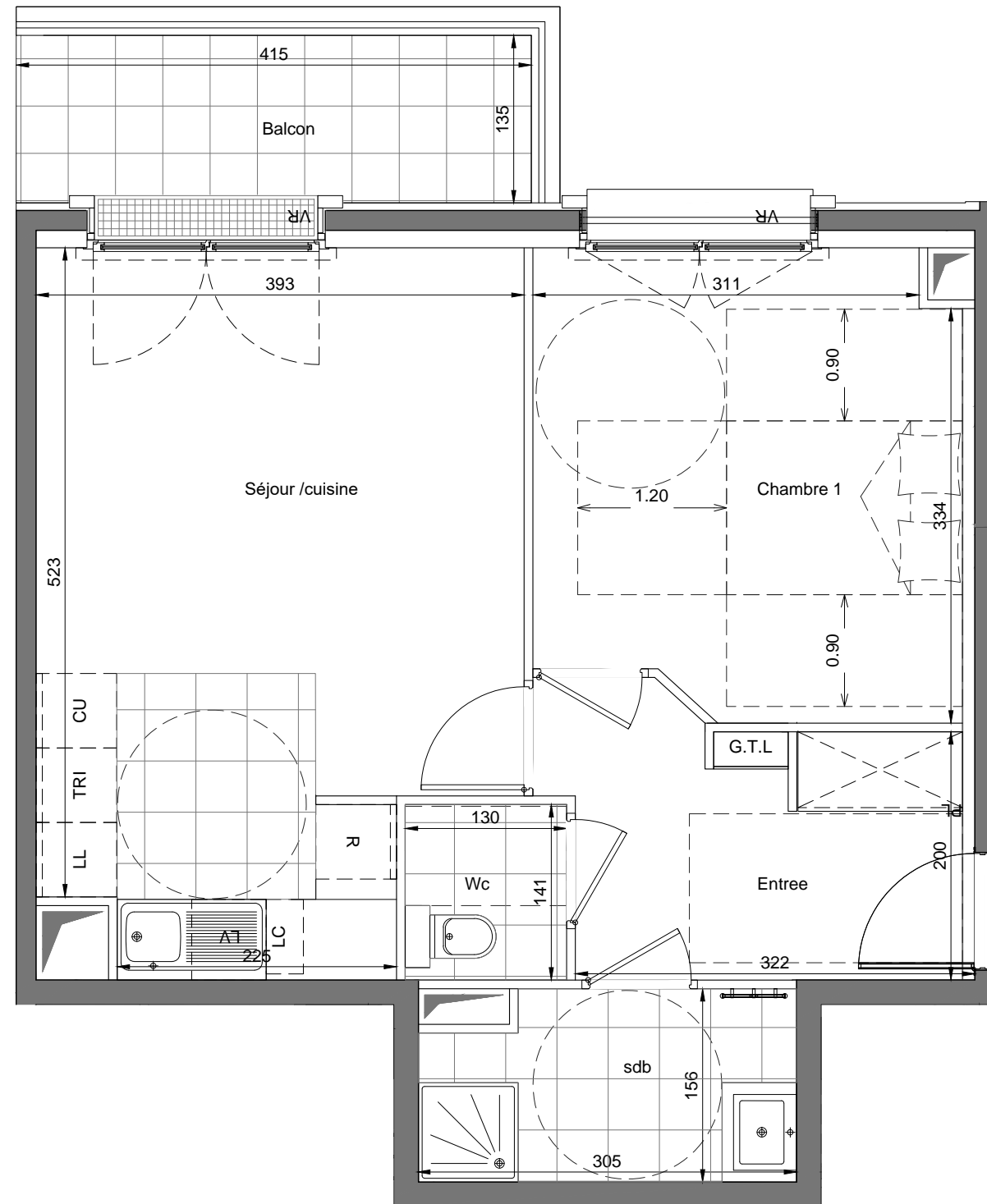
- Saint-Ouen-sur-Seine -
Rue Vincent Palaric / Rue Eugène Berthoud

2 PIECES - C26
2ème Etage - Cage C

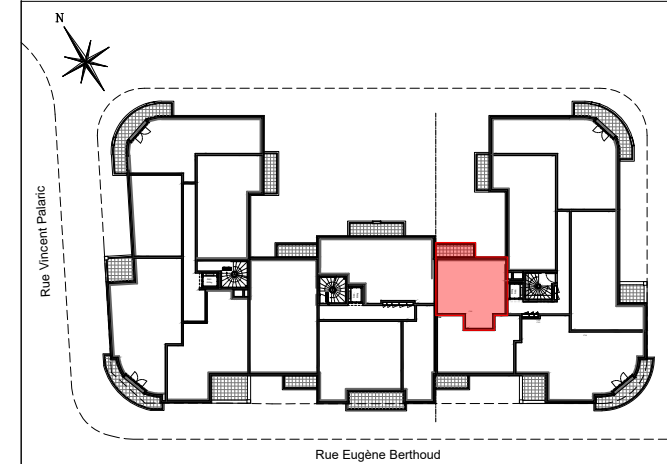
ENTREE	6.70 m ²
SEJOUR/CUISINE	21.18 m ²
CHAMBRE 1	12.54 m ²
SALLE DE BAIN	4.46 m ²
WC	1.84 m ²

SURFACE HABITABLE TOTALE 46.71 m²

BALCON 5.60 m²



Les surfaces, côtes, gaines, retombées, soffites et faux plafonds ainsi que l'emplacement des sanitaires ne sont pas tous figurés ou le sont à titre indicatif. Des modifications sont susceptibles d'être apportées à ce plan en fonction des impératifs administratifs, des contraintes techniques de conception et des tolérances d'exécution, tant en ce qui concerne les dimensions libres que les équipements et les réseaux divers, les appareillages sanitaires et électriques. Seuls seront fournis les équipements figurant sur le descriptif en annexe de l'acte de vente.



	Gaine Technique	GC	Garde-corps
	Faux-plafond / Retombée Soffites	LV	Lave-vaisselle
	Fenêtre	R	Réfrigérateur
	Porte Fenêtre	CU	Cuisson
	GTL	TRI	Tri Sélectif
	Sèche serviette	LC	Linéaire complémentaire
	Radiateur	PL	Placard
	LL	VR	Volets roulants
			Robinet de puisage

01 Octobre 2020

INDICE : RESERVATION