



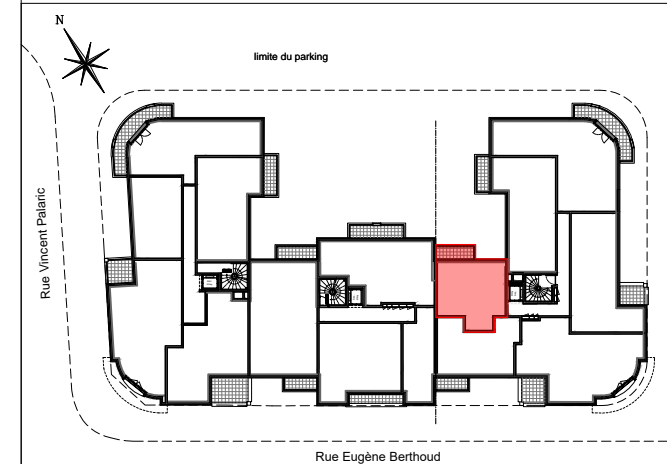
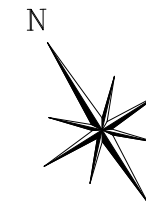
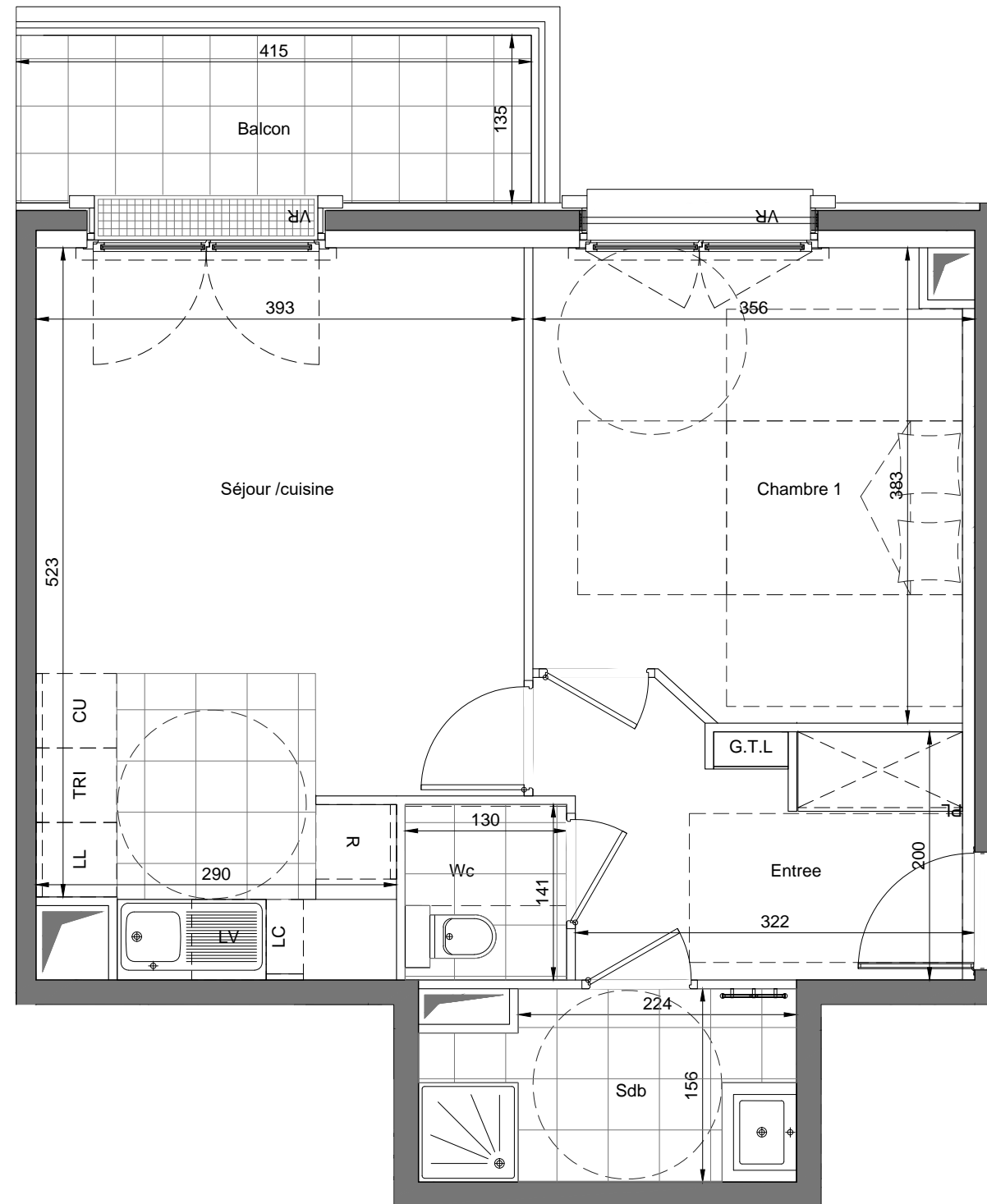
**- Saint-Ouen-sur-Seine -**  
Rue Vincent Palaric / Rue Eugène Berthoud

**2 PIECES - C16**  
**1er Etage - Cage C**

ENTREE	6.70 m <sup>2</sup>
SEJOUR/CUISINE	21.18 m <sup>2</sup>
CHAMBRE 1	12.54 m <sup>2</sup>
SALLE DE BAIN	4.46 m <sup>2</sup>
WC	1.84 m <sup>2</sup>

**SURFACE HABITABLE TOTALE 46.71 m<sup>2</sup>**

**BALCON 5.60 m<sup>2</sup>**



	Gaine Technique		GC Garde-corps
	Faux-plafond / Retombée Soffites		LV Lave-vaisselle
	F Fenêtre		R Réfrigérateur
	PF Porte Fenêtre		CU Cuisson
	GTL Tableau électrique		TRI Tri Sélectif
	Sèche serviette		LC Linéaire complémentaire
	R Radiateur		PL Placard
	LL Lave-Linge		VR Volets roulants
			Robinet de puisage

Les surfaces, côtes, gaines, retombées, soffites et faux plafonds ainsi que l'emplacement des sanitaires ne sont pas tous figurés ou le sont à titre indicatif. Des modifications sont susceptibles d'être apportées à ce plan en fonction des impératifs administratifs, des contraintes techniques de conception et des tolérances d'exécution, tant en ce qui concerne les dimensions libres que les équipements et les réseaux divers, les appareillages sanitaires et électriques. Seuls seront fournis les équipements figurant sur le descriptif en annexe de l'acte de vente.

01 Octobre 2020

INDICE : RESERVATION