



# LE SAINT-LOUIS

BELLE-ÎLE-EN-MER

3, Quai Albert Roussel 56360 Le PALAIS



1, rue du Fety 56000 VANNES  
Tél : 02 97 26 21 80



Type	Niveau	N° Appartement
T1	R+2	C205

TABLEAU DE SURFACES (m <sup>2</sup> )	
Séjour/Cuisine	25.3 m <sup>2</sup>
Sde	4.5 m <sup>2</sup>
SURFACE HABITABLE	29.8 m <sup>2</sup>
Balcon	4.2 m <sup>2</sup>
SURFACE ANNEXES	4.2 m <sup>2</sup>
SURFACE TOTALE PRIVATIVE	34.0 m <sup>2</sup>

Nota: La surface de placard est incluse dans celle des pièces attenantes

### LEGENDE

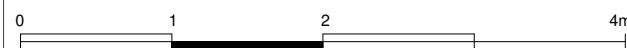
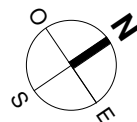
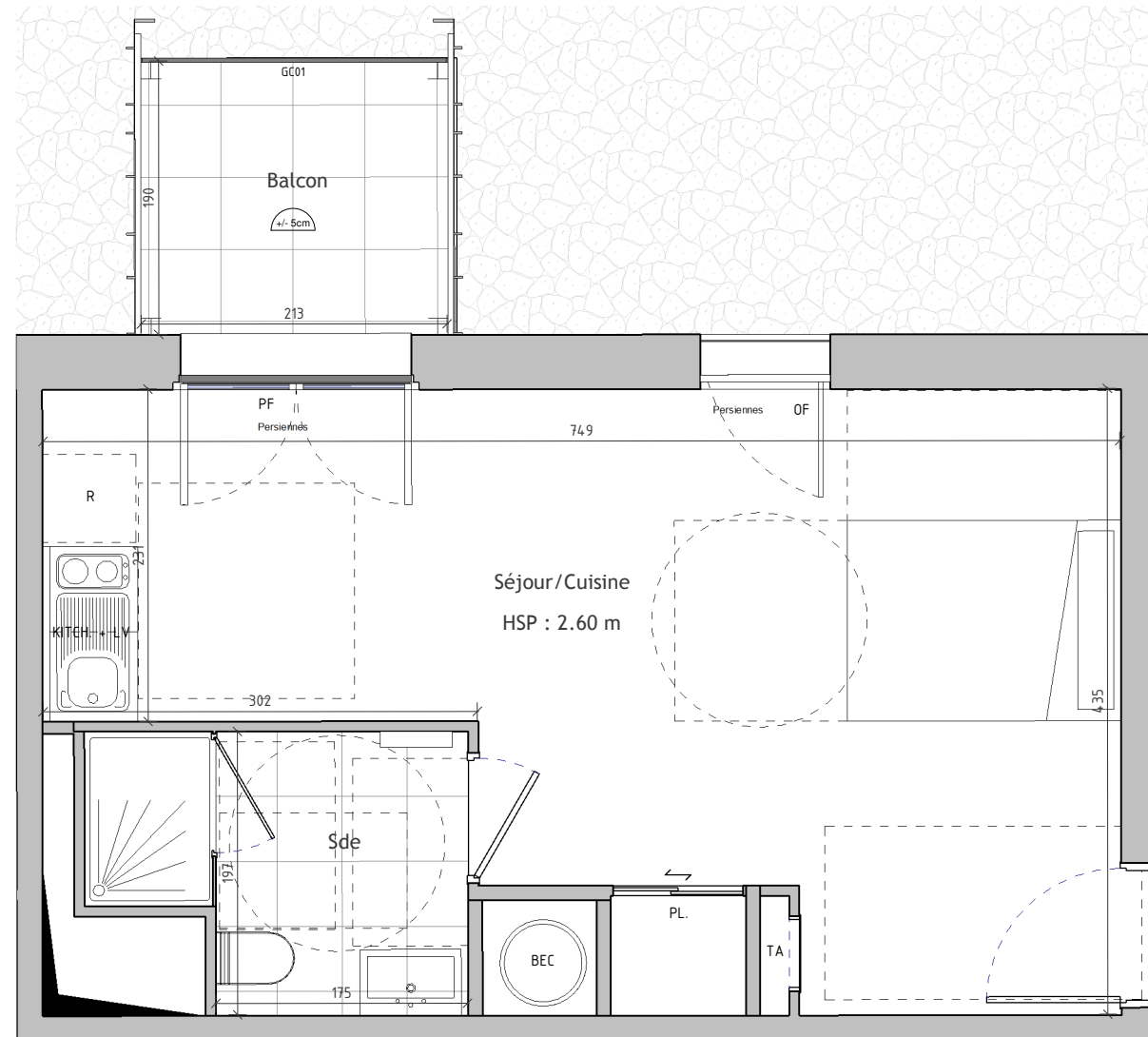
	HSP < 1.80m
HSP	Hauteur sous plafond
OF	Fenêtre ouvrant à la française
PF	Porte fenêtre
EV	Ensemble vitré
FT	Fenêtre de toit
GC01	Garde-corps vitrage translucide
GC02	Garde-corps maçonnerie
FP	Faux plafond
	Revêtement de sol pièces humides
	Cloison démontable
PV	Pare vue
PL	Placard
LV	Lave-vaisselle
LL	Lave-linge
SL	Sèche-linge
KITCH	Évier + 2 foyers électriques
R	Réfrigérateur
TA	Tableau électrique
	BEC

### PLAN DE REPÉRAGE

CAGE C



DATE DE CRÉATION	26.04.2019
DATE DERNIÈRE MISE A JOUR	26.04.2019
INDICE	A



Les indications de ce plan sont essentielles mais prévisionnelles, et la surface est approximative au sens des articles L.261-15 et R.261-25 du Code de la Construction et de l'Habitation. Le présent plan pourra subir des adaptations dimensionnelles, techniques et d'organisation, afin de répondre aux contraintes induites par les études d'exécution et pour des raisons techniques. Les poutres, poteaux, soffites et faux-plafonds n'apparaissent pas systématiquement sur le présent plan. Les éléments de mobilier, meubles et plans de travail ne sont placés qu'à titre indicatif et ne sont pas fournis.

# PROVISOIRE