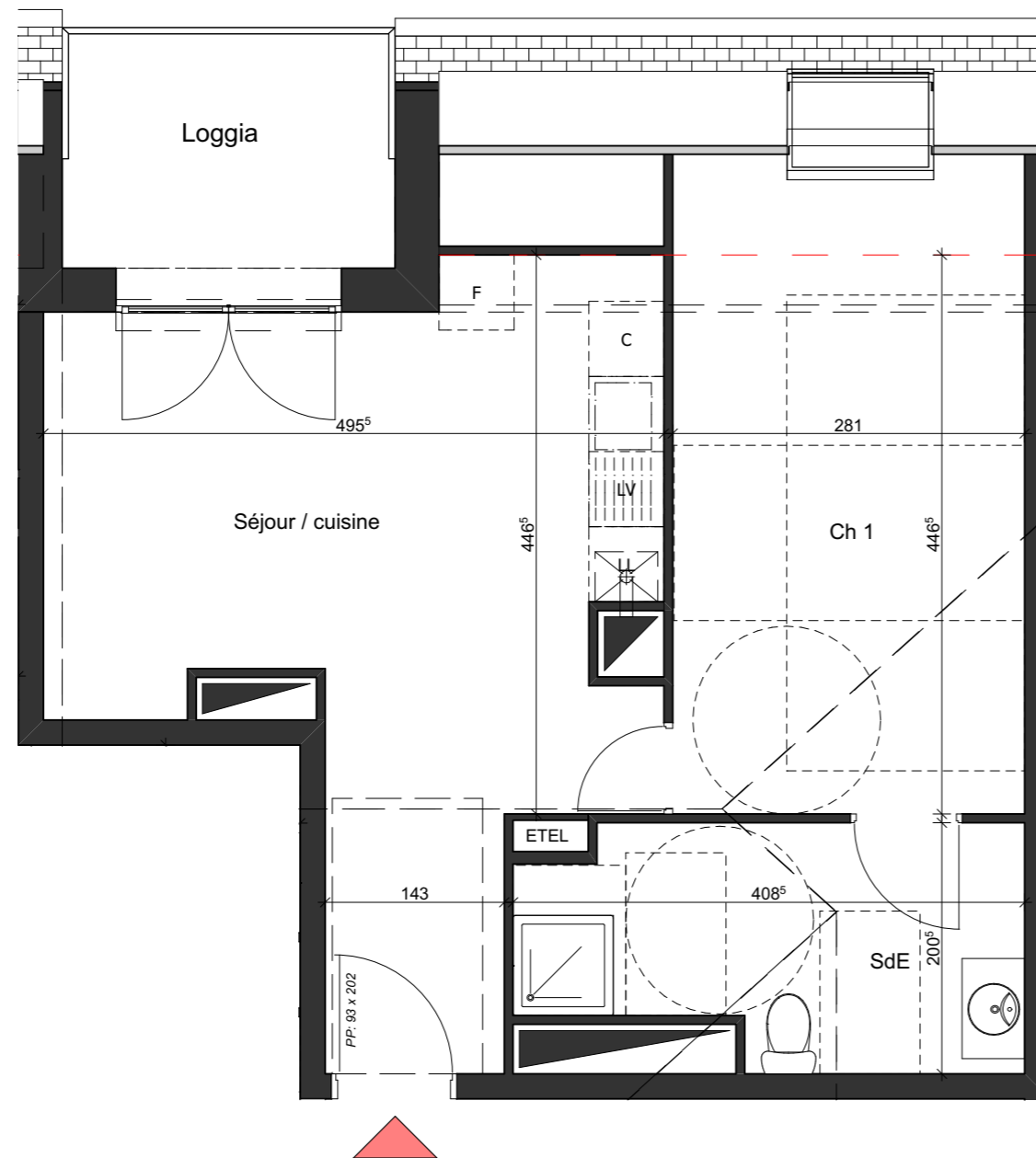
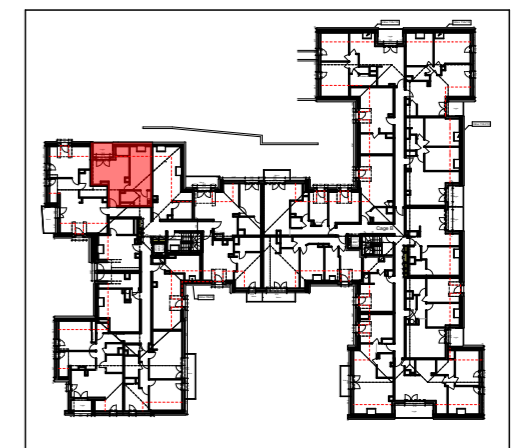


## Villa Bihorel


Route de Neufchâtel - 76420 BIHOREL

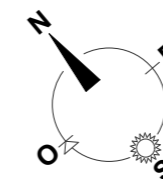
### Bâtiment A

Appartement n°A307  
2 pièces - Combles



**Légende:**

- PF: Porte-fenêtre
- F: Fenêtre
- FAB: Fenêtre allège basse
- VR: Volet roulant
- ETEL: Tableau électrique
- PV: Pare-vue
-  : Soffite / faux-plafond



Des modifications sont susceptibles d'être apportées à ce plan en fonction des nécessités techniques de la réalisation, tant en ce qui concerne les dimensions libres que l'équipement. Les surfaces indiquées sont approximatives. Les retombées, soffites, faux-plafonds, canalisations, ballon d'eau chaude, ainsi que l'emplacement des équipements sont figurés à titre indicatif.

Pièces	Surface habitable
Séjour / cuisine	21,11
Ch 1	12,55
SdE	7,11
<b>40,77 m<sup>2</sup></b>	
Loggia	4,93
<b>4,93 m<sup>2</sup></b>	
<b>45,70 m<sup>2</sup></b>	

NOTA: la surface des placards est incluse dans celle des pièces attenantes

30 octobre 2018 - B