

PLAN DE VENTE



Rue de TOULOUSE / Rue d'ESTREE- 35400 SAINT MALO

Bâtiment	Niveau	Logement	Type
B	R+1	B 102	T3

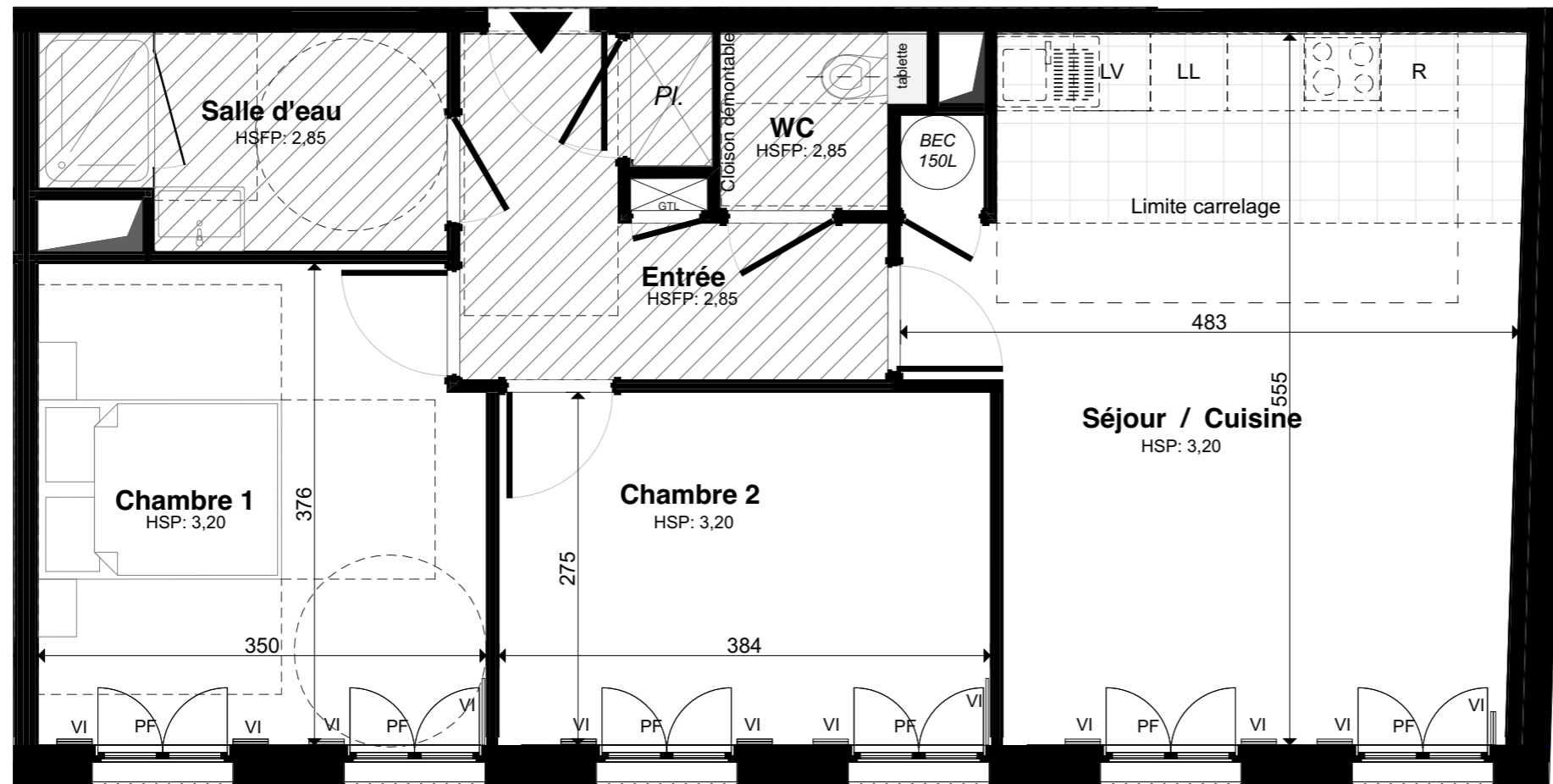
Pièce	Surface
Séjour / Cuisine	23,85 m ²
WC	1,83 m ²
Chambre 1	12,85 m ²
Chambre 2	10,57 m ²
Salle d'eau	5,02 m ²
Entrée + PI	6,67 m ²
Total	60,79 m²

Légende

- Entrée principale du logement
- Tableau électrique
- Ballon Eau chaude sanitaire
- Gaine technique
- Soffite et Faux plafond
- Emplacement Lave vaisselle
- Emplacement Lave linge
- Emplacement réfrigérateur
- Emplacement table de cuisson
- Placard toute hauteur
- Fenêtre
- Porte Fenêtre
- Vitrage fixe
- Volets intérieurs
- Volets Extérieurs
- Store
- Garde corps
- Allège vitrée
- Allège pleine
- Hauteur sous plafond
- Hauteur sous faux plafond
- Hauteur sous poutre
- Fenêtre de toit

Date de mise à jour : 31 Aout 2020

B102 - T3



PLAN DE LOCALISATION

