

# PLAN DE VENTE



Rue de TOULOUSE / Rue d'ESTREE- 35400 SAINT MALO

| Bâtiment | Niveau | Logement | Type |
|----------|--------|----------|------|
| B        | RdC    | B 004    | T3   |

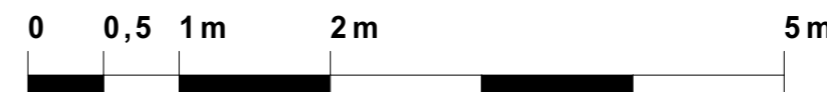
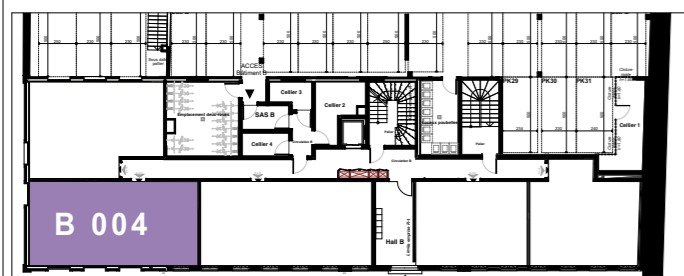
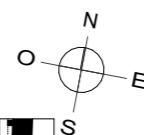
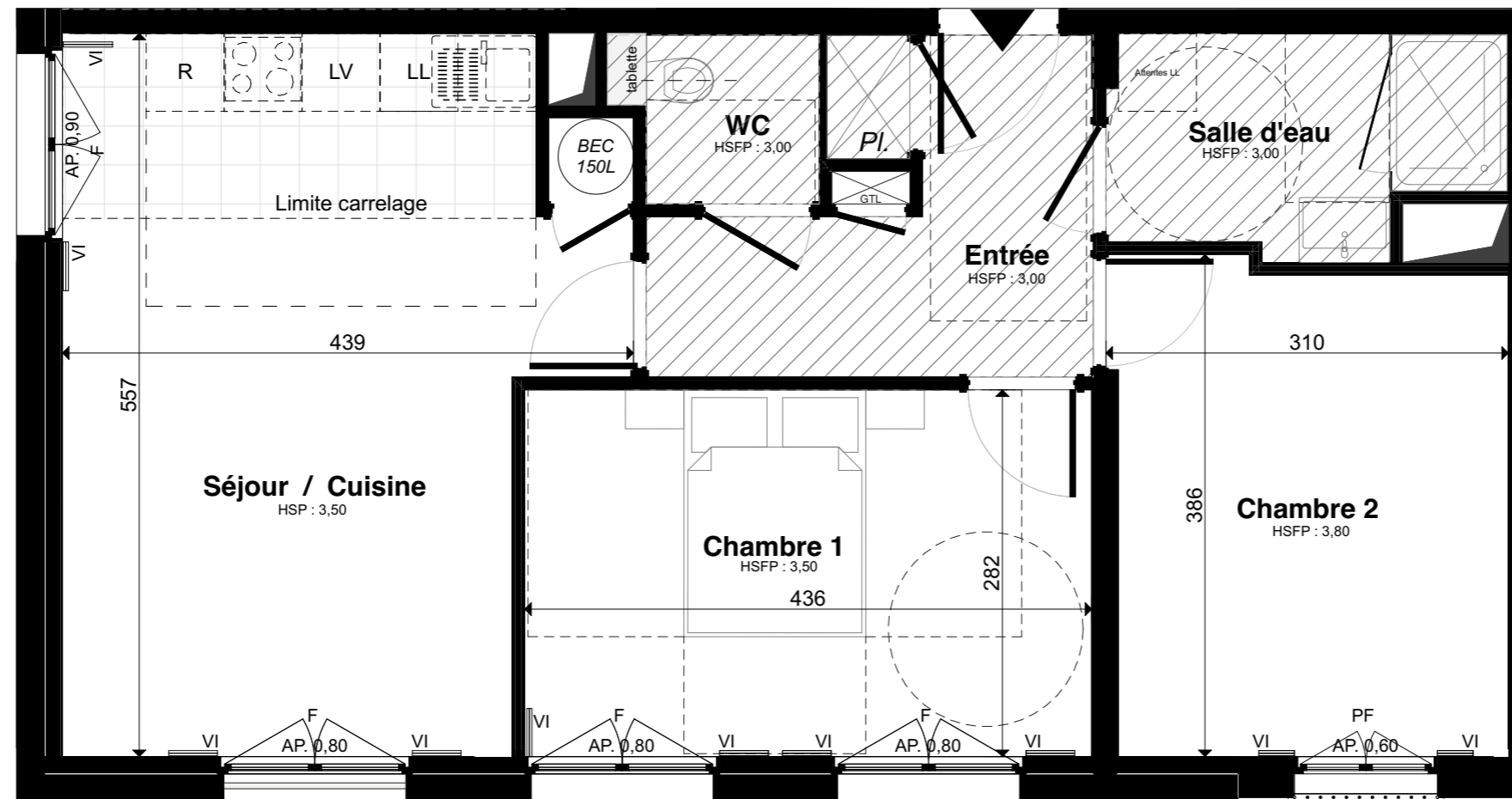
| Pièce            | Surface                    |
|------------------|----------------------------|
| Séjour / Cuisine | 21,16 m <sup>2</sup>       |
| WC               | 1,73 m <sup>2</sup>        |
| Chambre 1        | 12,32 m <sup>2</sup>       |
| Chambre 2        | 11,36 m <sup>2</sup>       |
| Salle d'eau      | 4,73 m <sup>2</sup>        |
| Entrée + PI      | 6,78 m <sup>2</sup>        |
|                  | <b>58,08 m<sup>2</sup></b> |

## Légende

- Entrée principale du logement
- Tableau électrique
- Ballon Eau chaude sanitaire
- Gaine technique
- Soffite et Faux plafond
- Emplacement Lave vaisselle
- Emplacement Lave linge
- Emplacement réfrigérateur
- Emplacement table de cuisson
- Placard toute hauteur
- Fenêtre
- Porte Fenêtre
- Vitrage fixe
- Volets intérieurs
- Volets Extérieurs
- Store
- Garde corps
- Allège vitrée
- Allège pleine
- Hauteur sous plafond
- Hauteur sous faux plafond
- Hauteur sous poutre
- Fenêtre de toit

Date de mise à jour : 31 Aout 2020

## B004 - T3



- Nota 1 : Le présent plan est établi sur la base du dossier de permis de construire et pourra subir des adaptations dimensionnelles, techniques et d'organisation afin de répondre aux contraintes induites par les études détaillées d'exécution.
- Nota 2 : Les surfaces des placards sont comprises dans la surface des pièces où ils se situent.
- Nota 3 : Les poutres, poteaux, soffites, canalisations et faux plafonds n'apparaissent pas systématiquement sur le présent plan. Les surfaces ainsi que l'emplacement des équipements et le mobilier sont mentionnés à titre indicatif. Les plantations éventuelles ne sont pas contractuelles.
- Nota 4 : L'implantation des meubles évier et autres éléments de cuisine des T3, T4 et T5 de l'opération est indicative, et permet de visualiser le positionnement des arrivées et évacuations d'eau à la livraison du logement.
- Nota 5 : Les hauteurs sous plafonds et sous combles indiquées le sont à titre indicatif et pourront varier légèrement en exécution.