

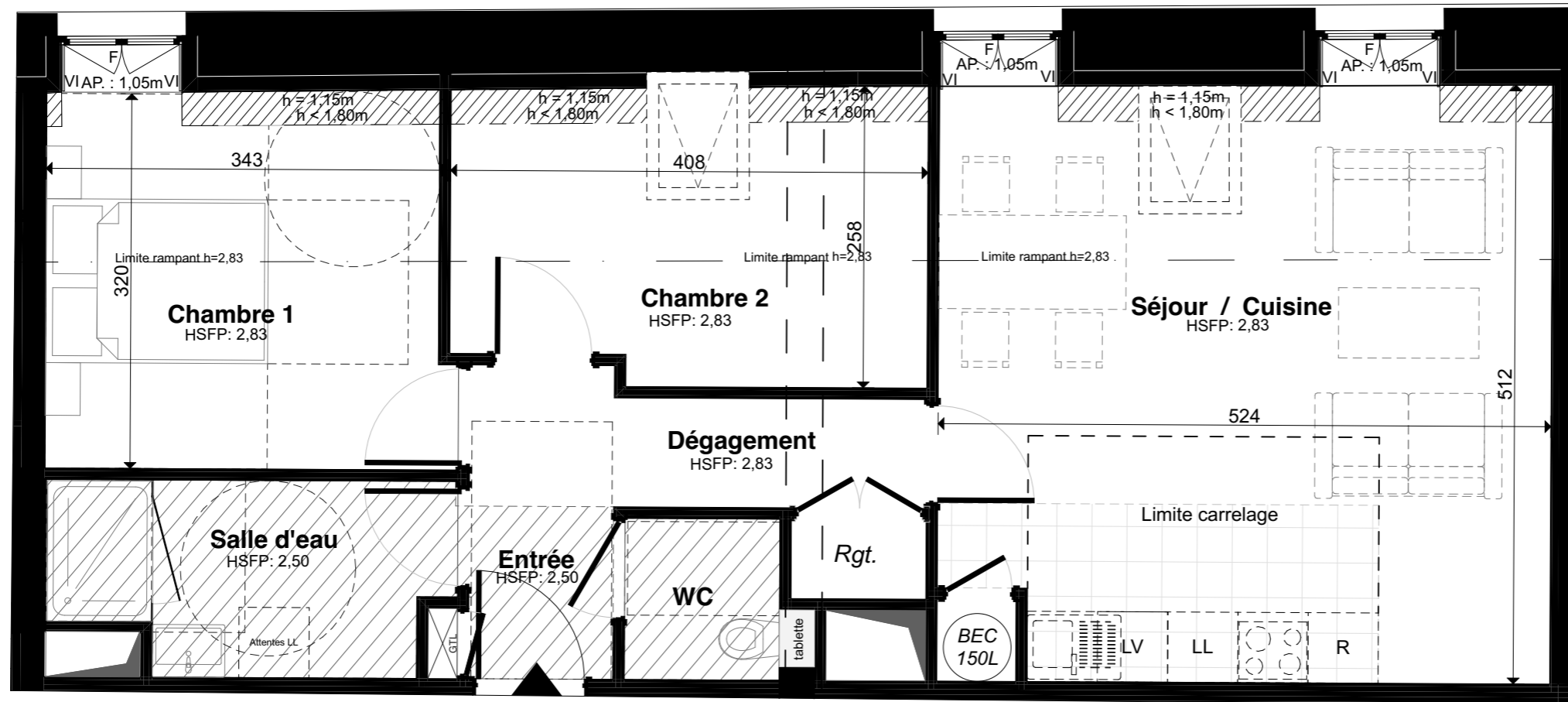
PLAN DE VENTE



Rue de TOULOUSE / Rue d'ESTREE- 35400 SAINT MALO

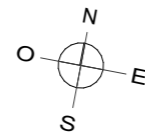
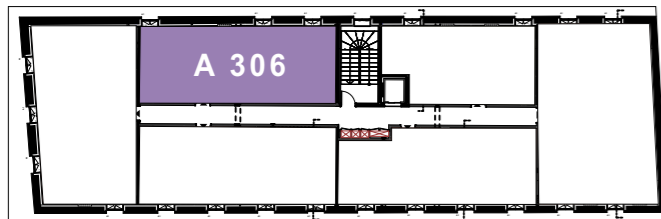
Bâtiment	Niveau	Logement	Type
A	R+3	A 306	T3

Pièce	Surface
Séjour / Cuisine	25,65 m ²
WC	1,82 m ²
Chambre 1	10,32 m ²
Chambre 2	9,04 m ²
Salle d'eau	5,25 m ²
Entrée	3,31 m ²
Dégagement+Rgt	3,35 m ²
TOTAL :	58,74 m²



A306 - T3

PLAN DE LOCALISATION



Légende

- Entrée principale du logement
- Tableau électrique
- Ballon Eau chaude sanitaire
- Gaine technique
- Soffite et Faux plafond
- Emplacement Lave vaisselle
- Emplacement Lave linge
- Emplacement réfrigérateur
- Emplacement table de cuisson
- Placard toute hauteur
- Fenêtre
- Porte Fenêtre
- Vitrage fixe
- Volets intérieurs
- Volets Extérieurs
- Store
- Garde corps
- Allège vitrée
- Allège pleine
- Hauteur sous plafond
- Hauteur sous faux plafond
- Hauteur sous poutre
- Fenêtre de toit

Date de mise à jour : 31 Aout 2020