



# VILLA AMARANTE

Architecte:

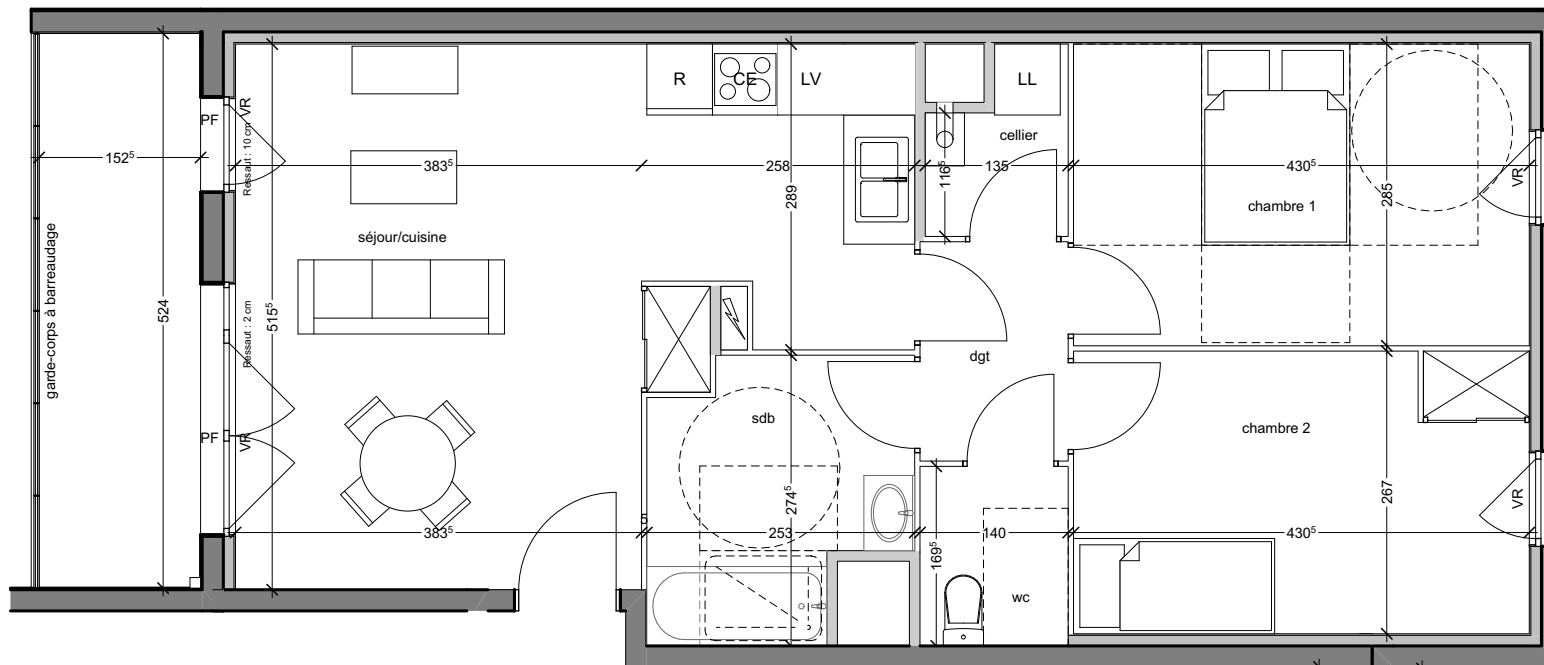


Appartement : A15

Type : T3 Etage : R+1

Surfaces habitables en m<sup>2</sup>

cellier	2,03
chambre 1	12,27
chambre 2	11,46
dgt	2,90
sdb	5,94
séjour/cuisine	27,19
wc	2,37
<b>64,16 m<sup>2</sup></b>	

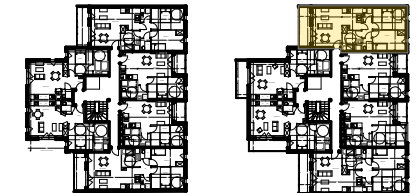


Surfaces annexes

balcon	8,03
--------	------

Légende :

PF = Porte-fenêtre	R: emplacement réfrigérateur
F = Fenêtre	CE: emplacement cuisson
VR = Volet roulant	LV: emplacement lave-vaisselle
faux plafond	LL: emplacement lave-linge
emmarchement	
rangement	



02/03/2020

Plan établi le 02/03/2020  
 NOTA: Ce plan reflète un état de principe pouvant être modifié en cours de chantier pour des raisons techniques, sachant que ces dispositions ne peuvent être opposées à l'architecte, celui-ci n'ayant aucun lien de droit avec l'acquéreur. Les équipements de cuisine ne sont pas contractuels, leur position est indicative. Les canalisations, radiateurs et équipements électriques ne sont pas figurés. Pour des raisons techniques ou administratives, des modifications pourront être apportées à ce plan.