



VILLA AMARANTE

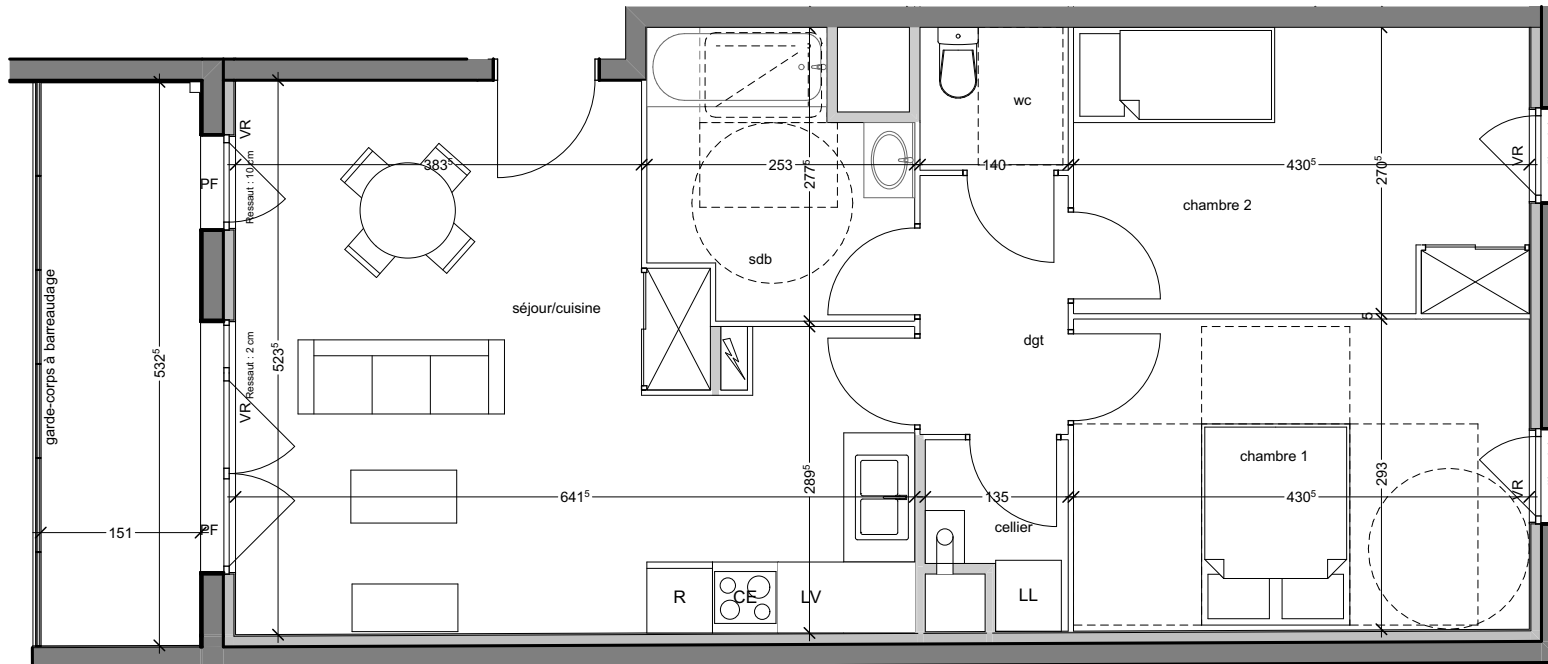
Architecte:

Appartement : A12

Type : T3 Etage : R+1

Surfaces habitables en m²

cellier	2,02
chambre 1	12,65
chambre 2	11,61
dgt	3,42
sdb	5,92
séjour/cuisine	27,57
wc	1,89
65,08 m²	

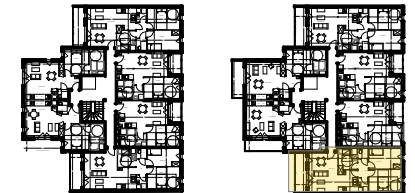


Légende :

PF = Porte-fenêtre	R: emplacement réfrigérateur
F = Fenêtre	CE: emplacement cuisson
VR = Volet roulant	LV: emplacement lave-vaisselle
faux plafond	LL: emplacement lave-linge
emmarchement	
rangement	

Surfaces annexes

balcon	8,13
--------	------



02/03/2020

Plan établi le 02/03/2020
 NOTA: Ce plan reflète un état de principe pouvant être modifié en cours de chantier pour des raisons techniques, sachant que ces dispositions ne peuvent être opposées à l'architecte, celui-ci n'ayant aucun lien de droit avec l'acquéreur. Les équipements de cuisine ne sont pas contractuels, leur position est indicative. Les canalisations, radiateurs et équipements électriques ne sont pas figurés. Pour des raisons techniques ou administratives, des modifications pourront être apportées à ce plan.