

GRUPE SOCIETE GENERALE

## ALTA

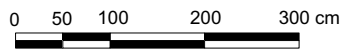
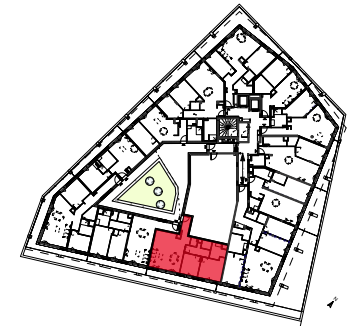
Quai de Videcoq  
Le Havre

N°1.09 - T3 - 1er Etage  
Indice B 19/06/2020

### Tableau de Surfaces

ENTRÉE	2,90	m2
SÉJOUR / CUISINE	30,95	m2
CHAMBRE 1	12,10	m2
CHAMBRE 2	9,40	m2
SALLE DE BAIN	5,70	m2
WC	2,05	m2
CELLIER	1,40	m2
DEGAGEMENT	5,25	m2
<b>SURFACE HABITABLE</b>	<b>69,75</b>	<b>m2</b>
BALCON	14,92	m2

### Plan de situation



#### NOTA:

Ce plan est susceptible d'être légèrement modifié en fonction des nécessités techniques de la réalisation en ce qui concerne les dimensions libres et les équipements. Les retombées, soffites, canalisations et radiateurs ne sont pas figurés.

#### LÉGENDE

PF	Porte-Fenêtre		Cloison amovible
GC	Garde-corps		Dalle supérieure et poteaux au-dessus de 1,80 m
SS	Micro sous-station		
ALLÈGE	Allège pleine		

**Hamonic+Masson & Associés**