

**NOTA:**

Ce plan est susceptible d'être légèrement modifié en fonction des nécessités techniques de la réalisation en ce qui concerne les dimensions libres et les équipements. Les retombées, soffites, canalisations et radiateurs ne sont pas figurés.

**LÉGENDE**

PF	Porte-Fenêtre		Cloison amovible
GC	Garde-corps		Dalle supérieure et poteaux au-dessus de 1,80 m
SS	Micro sous-station		
ALLÈGE	Allège pleine		



GRUPE SOCIETE GENERALE

**ALTA**

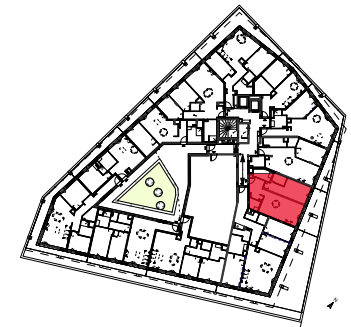
Quai de Videcoq  
Le Havre

N°1.07 - T2 - 1er Etage  
Indice B 19/06/2020

**Tableau de Surfaces**

ENTRÉE / DÉGAGEMENT	7,45	m2
SÉJOUR / CUISINE	23,90	m2
CHAMBRE	16,10	m2
DRESSING	3,10	m2
WC	2,85	m2
SALLE DE BAIN	4,50	m2
<b>SURFACE HABITABLE</b>	<b>57,90</b>	<b>m2</b>
BALCON	18,22	m2

**Plan de situation**



**Hamonic+Masson & Associés**