

GRUPE SOCIETE GENERALE

ALTA

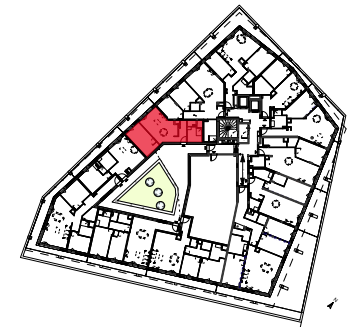
Quai de Videcoq
Le Havre

N°1.01 - T2 - 1er Etage
Indice B 19/06/2020

Tableau de Surfaces

ENTRÉE	4,10	m2
SÉJOUR / CUISINE	21,30	m2
CELLIER	1,30	m2
CHAMBRE	13,80	m2
SALLE DE BAIN	5,50	m2
SURFACE HABITABLE	46,00	m2
BALCON	9,14	m2

Plan de situation



0 50 100 200 300 cm

NOTA:

Ce plan est susceptible d'être légèrement modifié en fonction des nécessités techniques de la réalisation en ce qui concerne les dimensions libres et les équipements. Les retombées, soffites, canalisations et radiateurs ne sont pas figurés.

LÉGENDE

PF	Porte-Fenêtre		Cloison amovible
GC	Garde-corps		Dalle supérieure et poteaux au-dessus de 1,80 m
SS	Micro sous-station		
ALLÈGE	Allège pleine		

Hamonic+Masson&Associés