



Une conception originale À L'ESPRIT VILLAGE

À seulement quelques pas de l'hypercentre de Plaisance-du-Touch, retrouvez la résidence Sporting Green Side et les villas Sporting Green Line alliant différents types d'habitations : des appartements, des penthouses, ainsi que des maisons en pleine propriété.

Allant du T2 au T4, appréciez des appartements dotés d'espaces extérieurs généreux. Les appartements en rez-de-chaussée bénéficient de jardins privatifs et en étage, de terrasses, loggias ou balcons. Profitez d'une vue dégagée grâce aux penthouses dotés d'un toit-terrasse.

Réparties sur deux îlots, les villas Sporting Green Line se déploient sur deux niveaux, vous offrant un confort de vie au quotidien. Les villas T4 duplex alliant jardin privatif

et terrasse en bois, vous garantissent des moments privilégiés de détente en extérieur. Grâce aux logements traversants, profitez d'une luminosité exceptionnelle quelle que soit la saison.

Côté équipements, les appartements bénéficient de places de stationnement en sous-sol et de locaux vélos. Les villas disposent d'une place de parking aérienne, d'un garage et d'une entrée privée.



Les APPARTEMENTS

Vue du jardin d'un appartement



Chez soi comme **NULLE PART AILLEURS**

- Appréciez une lumière naturelle exceptionnelle, grâce aux grandes baies vitrées dans les pièces à vivre,
- Profitez des beaux jours sur votre terrasse-loggia en étage ou dans votre jardin en rez-de-chaussée,
- Vivez dans un logement avec de beaux volumes, aménagé et équipé (cuisine et salle de bains),
- Bénéficiez d'un accès sécurisé au bâtiment grâce à un digicode et un vigik,
- Disposez d'une place de parking en sous-sol.

*Je suis
en totale
connexion
avec la
nature à deux
pas de la
ville*



Vue du salon d'un appartement avec loggia

Les PENTHOUSES



Vue de la terrasse en bois d'un penthouse



Vue du salon d'un penthouse

Le privilège **DES DERNIERS ÉTAGES**

- Profitez d'une grande terrasse en bois qui prolonge vos espaces de vie intérieurs,
- Détendez-vous dans votre chambre parentale avec salle de bain,
- Appréciez une pièce de vie lumineuse grâce aux grandes baies vitrées et aux puits de lumière,
- Bénéficiez d'un accès sécurisé au bâtiment grâce à un digicode et un vigik,
- Préservez votre intimité grâce au dernier étage avec une vue dégagée,
- Disposez de places de parking privées en sous-sol.

Les
VILLAS

Vue du jardin d'une villa T4 duplex



Un logement pensé POUR LA VIE DE FAMILLE

- Offrez-vous une maison en pleine propriété,
- Appréciez la lumière exceptionnelle en toute saison, grâce au séjour doté de grandes baies vitrées,
- Profitez d'un espace de vie spacieux au rez-de-chaussée, prolongé par un jardin,
- Disposez de logements aménagés et équipés et de nombreux rangements (placards aménagés),
- Profitez des beaux jours sur votre terrasse en étage,
- Bénéficiez d'un espace nuit indépendant à l'étage avec 3 chambres et une salle d'eau,
- Préservez votre intimité grâce à votre entrée privative,
- Disposez d'une place de parking aérienne et d'un garage fermé.

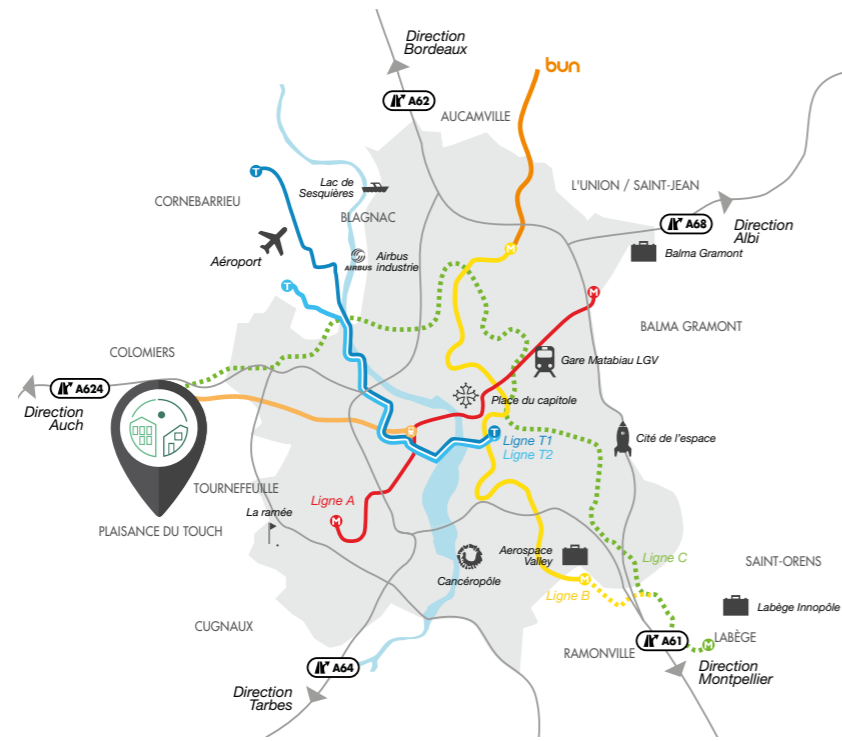
Avoir un
jardin rien
qu'à soi
en ville,
ça n'a pas
de prix



Vue du salon d'une villa T4 duplex

Plaisance du Touch, L'ADRESSE PRISÉE DES TOULOUSAINS !

Ville à la fois paisible et dynamique de l'ouest toulousain, Plaisance-du-Touch, a su conserver son esprit village.



Toulouse, ART DE VIVRE, PATRIMOINE & SAVOIR-FAIRE

Dynamique, conviviale, attractive, sportive, charmeuse... Une multitude de qualificatifs peuvent définir la quatrième ville de France.

Berceau de l'industrie aéronautique et spatiale, Toulouse bénéficie du dynamisme économique de ses secteurs d'activités grâce à Airbus, Latécoère, Thales, Safran et à leurs nombreux sous-traitants.

Par ailleurs, dotée d'un tissu éducatif dense et reconnu, la ville se hisse

aujourd'hui au deuxième rang des villes étudiantes de France.

Revendiquant le surnom de Ville rose grâce à ses nombreuses constructions en brique et terre cuite, Toulouse possède un patrimoine architectural et culturel très important.

Ajoutez à cela une gastronomie débordante, une passion sportive pour le rugby et une ambiance conviviale et festive, et vous ferez de Toulouse votre prochaine ville.

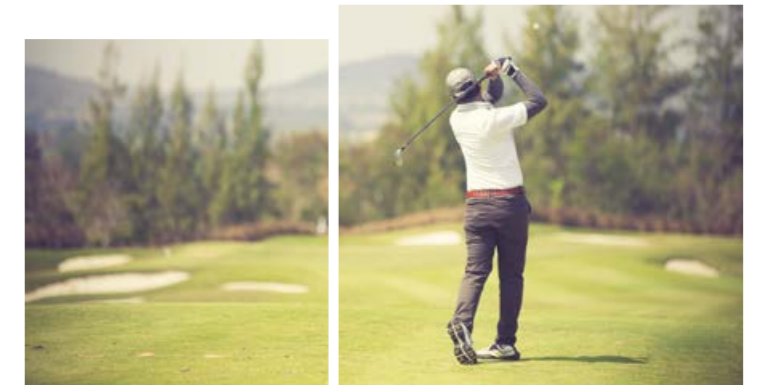
- 
2^{ème} ville universitaire
de France
- 
1^{ère} ville en terme
de croissance
démographique
- 
4^{ème} ville
de France

À deux pas de votre logement, retrouvez tous les commerces de proximité et services nécessaires à votre vie de famille. Parmi eux, le centre médical Bernadet et plusieurs espaces petites enfance, écoles maternelles, élémentaires, un collège et l'école bilingue Kaléidoscope sont à votre disposition.

Pour vos balades, profitez de 38 km de pistes cyclables le long de la rivière du Touch et de ses nombreux espaces verts : lac François Soula, golf de Téoula ou encore le parc zoologique Zoo African Safari. À 5 minutes de la résidence, vous disposez, pour vos sorties familiales, d'équipements sportifs et culturels, du cinéma Utopia et de la salle de concert Le Phare, aux programmations variées et accessibles à tous les âges.

Grâce aux lignes de bus Tisséo 65 et 67 (et bientôt la Linéo 3), vous amenant à la station de métro ligne A "Arènes" et de tramway T1 et T2, vous rejoignez l'hypercentre toulousain en seulement 20 minutes.

Retrouvez à Plaisance-du-Touch tous les atouts de la ville, dans un cadre paisible et verdoyant !



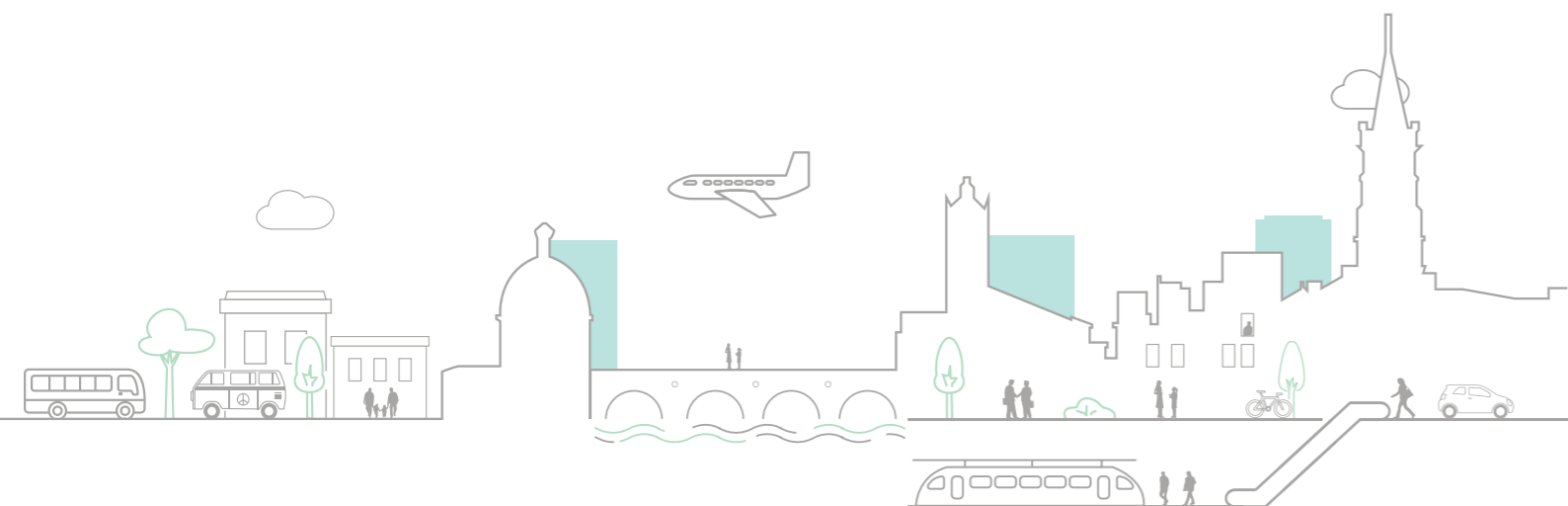
- 
Au cœur du 1^{er} pôle
aéronautique de
France
- 
38 km de pistes
cyclables sur la
commune
- 
18 196 habitants

*A proximité
immédiate*

**DU PLUS GRAND
BASSIN D'EMPLOI**

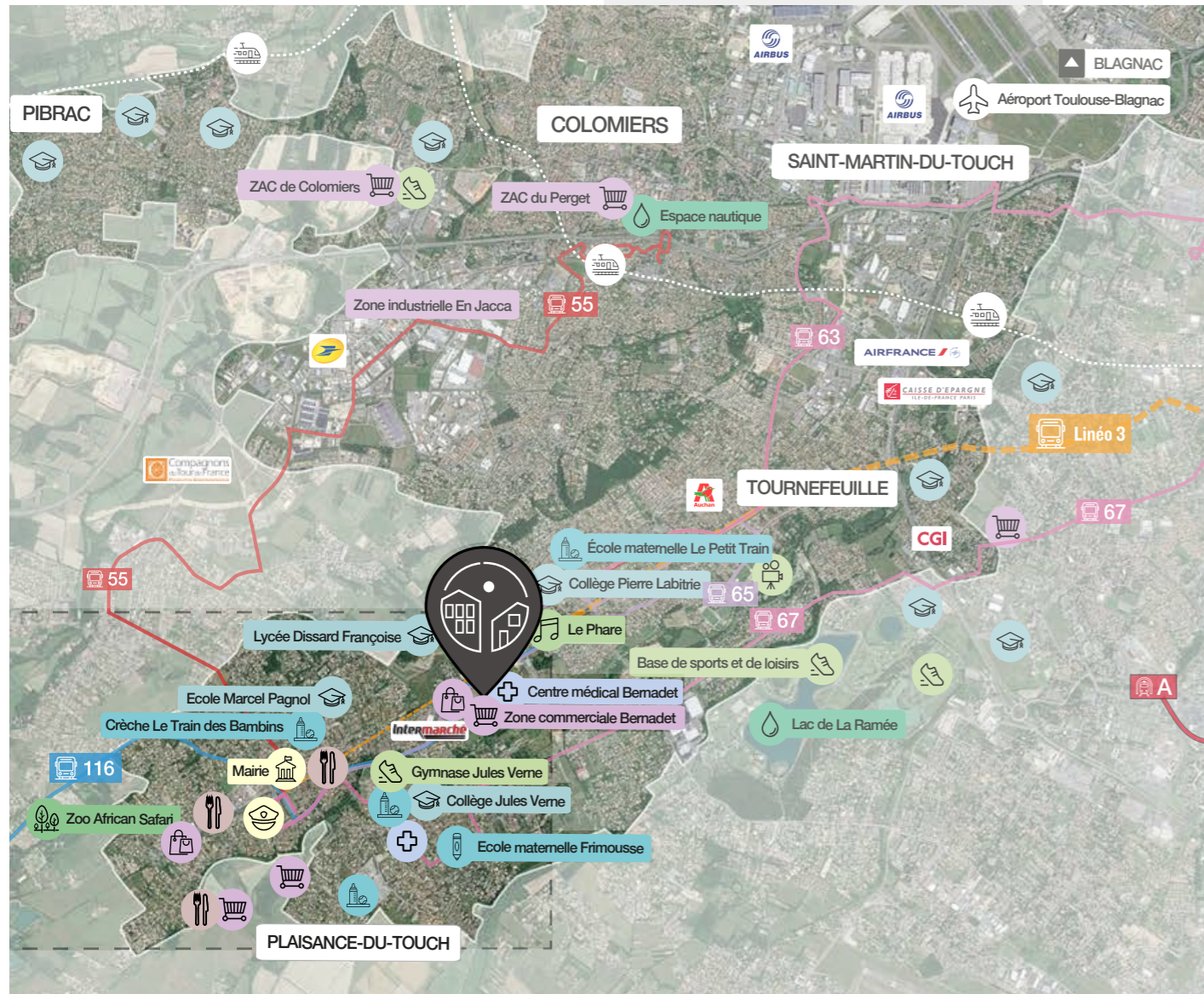
Ville prisée des cadres et ingénieurs, à seulement 15 minutes du pôle aéronautique formé par le triangle Toulouse - Blagnac - Colomiers, Plaisance-du-Touch est l'endroit idéal pour vivre dans une atmosphère calme mais connectée. À proximité des grands axes routiers, tels que

la rocade Arc-en-Ciel, vous accédez facilement à Airbus, Air France Industries, Thales, Safran et aux musées Let's Visit Airbus et Aeroscopia. Plaisance-du-Touch se positionne comme une ville dynamique vous garantissant un accès rapide et pratique aux bassins d'activités.





Une vie de quartier PRÈS DES BASSINS D'EMPLOIS



SE DÉPLACER

4 lignes de bus Tisséo :
55 - 63 - 65 - 67 - 116

Sortie Rocade Arc-en-Ciel n°2
10 min en voiture

Aéroport Toulouse - Blagnac
15 min en voiture



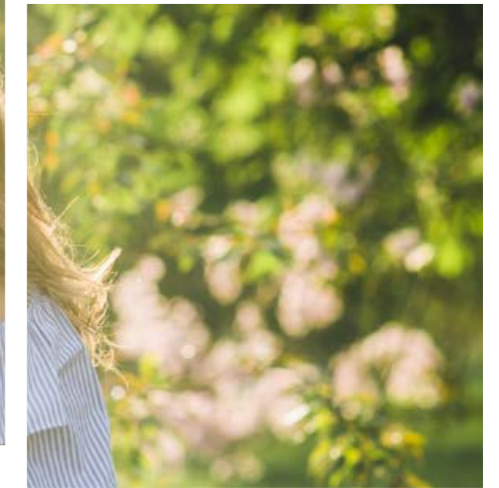
Mobibus et Navette
Municipale



Gare de Colomiers
11 min en voiture



Accès Métro Ligne A,
station Arènes :
via les lignes de bus 65 et 63
20 min en bus



APPRENDRE



Écoles maternelles et primaires (Le Petit Train, Les 3 Pommes, Jacques Prévert, Marcel Pagnol, ...)
6 min à vélo



Crèches (Le Train des Bambins, La part de rêve, Trotte-Menu, ...)
6 min à vélo



Collèges et lycées (Jules Vernes, Marie-Louise Dissard-Françoise, Léonard de Vinci, Victor Hugo, ...)
8 min en voiture



Grandes écoles (Ecole nationale de la météorologie, École Spécialisée AGOP, Institut médico-éducatif Saint-Jean-IME, ...)
15 min en voiture



TRAVAILLER



Centre commercial Bernadet et zone commerciale de Plaisance
1 min à pied



Zone industrielle en Jacca
9 min en voiture



Zone de la Ménude
11 min en voiture



Airbus site - Usine Saint Martin
18 min en voiture



Zone d'activité d'Andromède (Akka, Airbus, Safran, Sogeti, Téléperformances)
20 min en voiture



SE DÉTENDRE



Équipements sportifs de Plaisance du Touch : piscine municipale, gymnase, stades, boulodromes, lac, skate park...
5 min à vélo



Utopia Tournefeuille
9 min en voiture



Zoo African Safari
10 min en voiture



Base de sport et de loisirs de la Ramée
12 min en voiture



Golf de Téoula
12 min en voiture



Aerospopia, musée de l'aéronautique
18 min en voiture



FAIRE DU SHOPPING



Centre commercial Bernadet et zone commerciale de Plaisance
1 min à pied



Marché de plein vent
2 min à pied



Centre commercial Auchan - Tournefeuille
3 min à vélo



Zone commerciale du Perget
18 min en voiture



Centre commercial Leclerc Blagnac
19 min en voiture