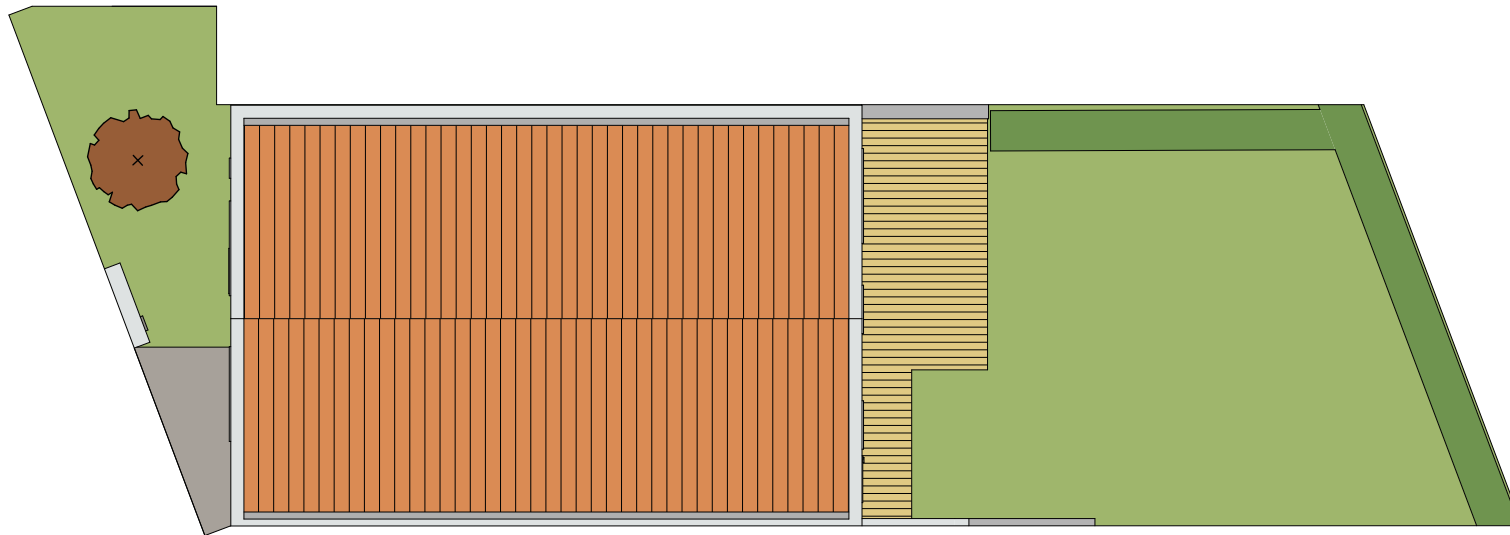




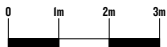
VILLAS SPORTING

Green Line

## PLAISANCE-DU-TOUCH - LIEUDIT ESTUJATS



Ensemble du lot



La société se réserve la possibilité d'apporter des modifications qui seraient dues à des impératifs d'ordre technique et/ou administratif : les côtes, les surfaces, les ouvertures, les sens d'ouverture, ainsi que l'emplacement et l'encombrement des gaines sont mentionnés à titre indicatif. La surface peut varier de 5% en fonction des techniques de construction choisies.

Lot	Bâtiment	Niveau
<b>E-05</b>	<b>MAISON</b>	<b>RDC / R+1</b>
	Type	<b>T5</b>
<b>SURFACE HABITABLE</b>		<b>129,59 m<sup>2</sup></b>
Garage		21,33 m <sup>2</sup>
Terrasse		15,46 m <sup>2</sup>
Auvent		20,04 m <sup>2</sup>
Jardin 1		79,67 m <sup>2</sup>
Jardin 2		20,76 m <sup>2</sup>

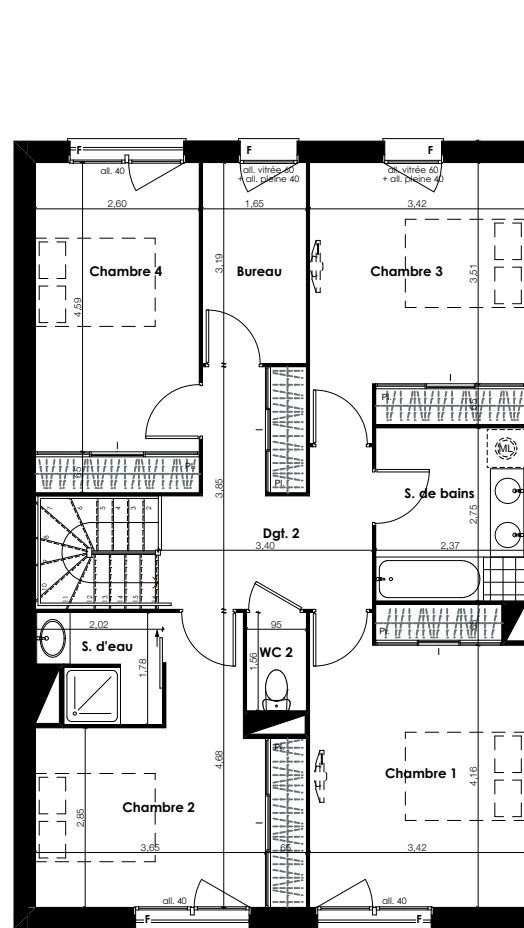
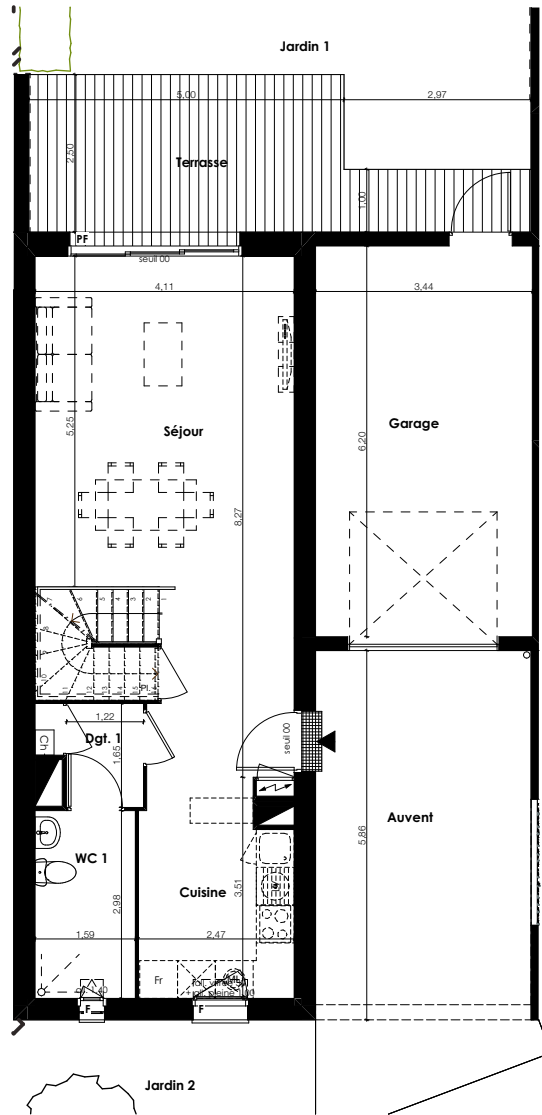
Plan de repérage



VILLAS SPORTING

Green Line

PLAISANCE-DU-TOUCH - LIEUDIT ESTUJATS



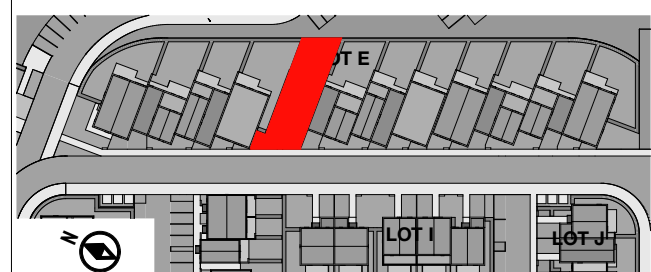
Lot	Bâtiment	Niveau
<b>E-05</b>	<b>MAISON</b>	<b>RDC / R+1</b>
	Type	<b>T5</b>

Séjour avec placard	29,33 m <sup>2</sup>
Cuisine	8,06 m <sup>2</sup>
Chambre 1 avec placard	16,05 m <sup>2</sup>
Chambre 2 avec placard	14,34 m <sup>2</sup>
Chambre 3 avec placard	14,49 m <sup>2</sup>
Chambre 4 avec placard	13,62 m <sup>2</sup>
Bureau	5,26 m <sup>2</sup>
S. de bains	6,52 m <sup>2</sup>
S. d'eau	3,12 m <sup>2</sup>
WC 1	4,74 m <sup>2</sup>
WC 2	1,48 m <sup>2</sup>
Dgt. 1	2,42 m <sup>2</sup>
Dgt. 2 avec placard	10,16 m <sup>2</sup>

**SURFACE HABITABLE 129,59 m<sup>2</sup>**

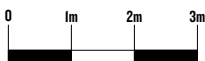
Garage	21,33 m <sup>2</sup>
Terrasse	15,46 m <sup>2</sup>
Auvent	20,04 m <sup>2</sup>
Jardin 1	79,67 m <sup>2</sup>
Jardin 2	20,76 m <sup>2</sup>

Plan de repérage



Légende

	Tableau Electrique		Soffite ou Faux Plafond
	Gaines Techniques	CH : Chaudière	FR : Réfrigérateur
	Poteaux ou Murs	LV : Lave vaisselle	FR : Réfrigérateur
		LL : Lave linge	FR : Emplacement Réfrigérateur
		PL : Placard	TR : Meuble bas tiroir
		BF : Bas four	



La société se réserve la possibilité d'apporter des modifications qui seraient dues à des impératifs d'ordre technique et/ou administratif : les côtes, les surfaces, les ouvertures, les sens d'ouverture, ainsi que l'emplacement et l'encombrement des gaines sont mentionnés à titre indicatif. La surface peut varier de 5% en fonction des techniques de construction choisies.